



MY  
PRE  
SQU  
'ÎLE

2025

RAPPORT  
D'ACTIVITÉ



# MY PRESQU'ÎLE

## ENSEMBLE, FAISONS RAYONNER NOTRE TERRITOIRE ET NOS COMMERCEES !

En 2025, My Presqu'île a renforcé son rôle de catalyseur pour le commerce, l'artisanat et la dynamique du centre-ville de Lyon. Malgré un contexte de transition face aux enjeux et défis liés à la mutation du commerce, l'association a maintenu son engagement et démultiplié son impact grâce à la mobilisation de son comité d'administration, son bureau, son équipe, ses partenaires institutionnels et privés ainsi qu'à ses commerçants adhérents.



## NOS ACTIONS ET ENGAGEMENTS EN 2025

**Nous avons participé à de nombreuses instances, réunions et groupe de travail durant l'année.** En l'absence de Clément, c'est notre Présidente, Johanna Benedetti, qui a pris le relais et assuré la continuité du travail avec les collectivités.

**Nous portons votre voix, vos difficultés et vos enjeux auprès des parties prenantes afin d'œuvrer à la mise en oeuvre de solutions.**

### **Sur vos besoins de rappeler l'accessibilité, nous avons sollicité :**

- Une **Campagne de communication** de la Métropole sur l'accessibilité et la mobilité de la Presqu'île en janvier et février en partenariat avec LPA via la distribution à grande échelle d'un support papier.
- Diffusion de notre communication événementielle sur l'ensemble des panneaux JC Decaux de la métropole pour le LBF et Show les Pentes.
- La diffusion de notre campagne de communication sur les panneaux JC Decaux de la Ville de Lyon durant l'été.
- La **mise en œuvre du digicode à usage unique client.**

> Nous avons obtenu une **subvention exceptionnelle pour la création du Magazine Pépites et sa diffusion** à l'échelle métropolitaine pour faire rayonner la Presqu'île en dehors de ces murs.

### **Sur vos besoins concernant les travaux :**

Suite aux nombreux problèmes de coordination des travaux, nous avons sollicité la **création d'un poste à la Ville de Lyon pour leur gestion et leur coordination. Une personne dédiée depuis avril 2025.**

> **Participation active au Plan Commerce de la CCI.**

**La prise en charge des illuminations de la Presqu'île par la Ville de Lyon.**

Depuis le début du mandat de notre présidente, c'était un objectif clair, les Illuminations de fin d'année ne devaient plus reposer sur les finances des commerçants et des associations de commerçants.

**Plus largement, 2025 a été une année de restructuration autant humaine que financière.** La Présidente avec son trésorier Olivier Michel, ont porté une demande fonds exceptionnels tout l'été auprès des partenaires institutionnels, permettant à la structure d'obtenir 110 000 euros afin de solder les dettes antérieures et de maintenir le Lyon Braderie Festival.

La situation économique n'est plus préoccupante à ce jour mais maintient sa vigilance.

**Après toutes les tempêtes qu'a pu traverser My Presqu'île ces 4 dernières années, 2026 s'engage dans un renouveau dont nous avons tous besoin pour relever les défis, réinventer notre centre ville et réengager la presqu'île vers la prospérité !**

Voici les 4 grandes missions et les bénéfices des actions menées en 2025 :





# 1

## UN RÉSEAU SOLIDE ET DES RESSOURCES MUTUALISÉES

Adhérer au management de centre-ville, c'est accéder à un écosystème actif et solidaire :

- **600 commerçants et artisans** unis pour défendre et promouvoir la Presqu'île.
- **Un fonds d'animation dédié** pour mutualiser les coûts et maximiser la visibilité collective.
- **Un accompagnement de proximité** : suivi des projets urbains (ZTL, Presqu'île à vivre), suivi des chantiers, baromètres économiques, et bien plus.
- **Une animation réseau riche** :
  - 24 Newsletters (2500 contacts) via le blog professionnel : [tendancepresquile.blogspot.com/](https://tendancepresquile.blogspot.com/)
  - + 11 mails mensuel aux adhérents.
  - **20 RDV : visites, petit-déjeuner, formations** : 1<sup>er</sup> secours, sécurité, réseaux sociaux...
  - 304 membres au groupe WhatsApp.

# 2

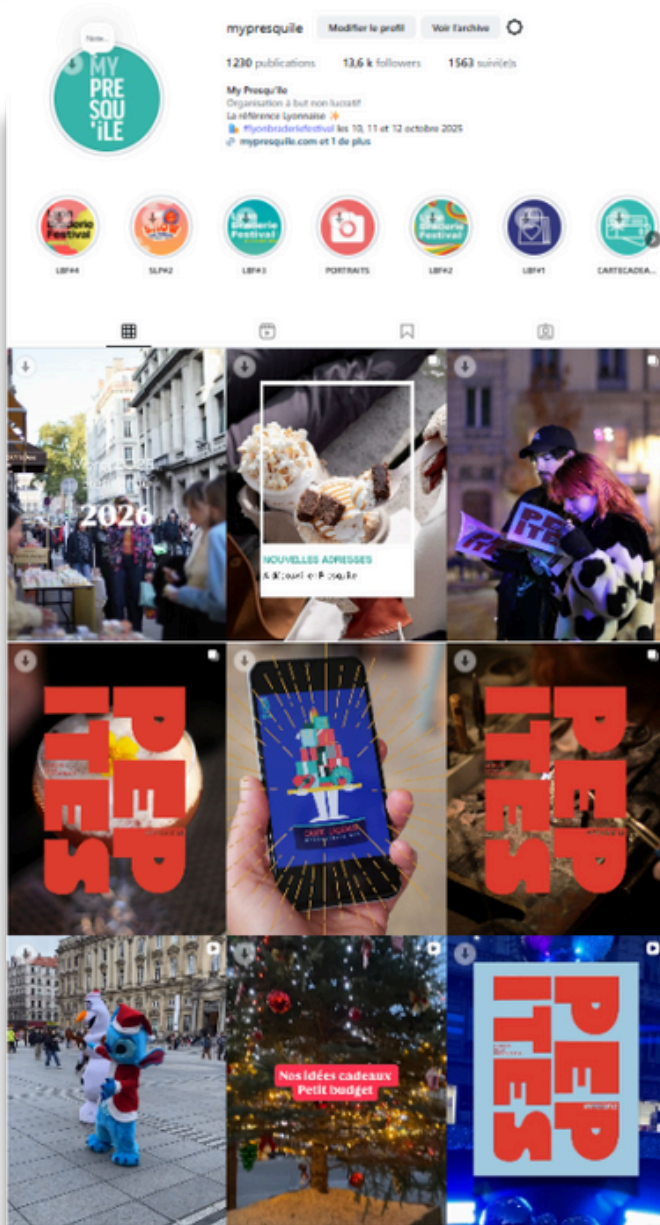
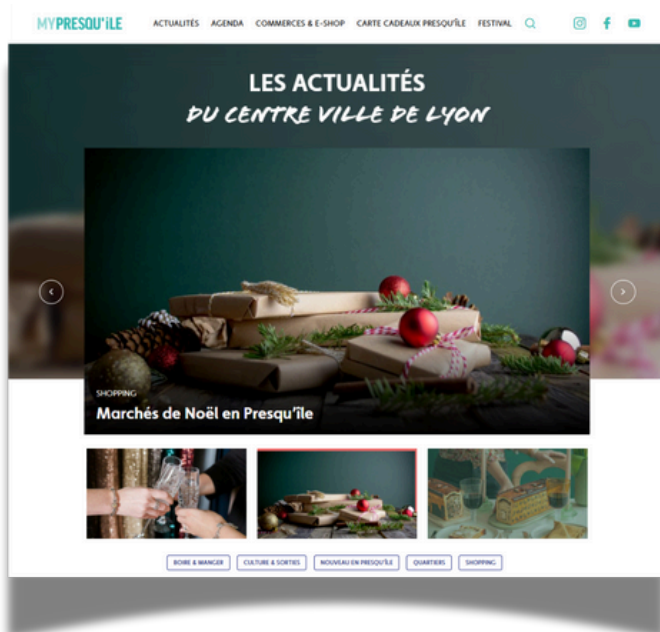
## UN ACCOMPAGNEMENT DANS LES TRANSITIONS URBAINES ET ÉCOLOGIQUES

My Presqu'île vous aide à relever les défis de demain :

- **Accompagnement** pour les porteurs de projets et les nouvelles implantations commerciales.
- **Actions concrètes** pour la transition écologique et digitale : conseils, ateliers, et mise en réseau.
- **Lobbying actif** pour défendre vos intérêts face aux mutations urbaines (ZTL, travaux, etc.).







### 3

## UNE VISIBILITÉ ACCRUE GRÂCE À UNE COMMUNICATION MULTICANALE PERFORMANTE

En 2025, My Presqu'île a boosté la visibilité du territoire avec une nouvelle stratégie portée par trois grands piliers : l'accessibilité, la richesse du commerce et l'expérience client dans le centre-ville de Lyon.

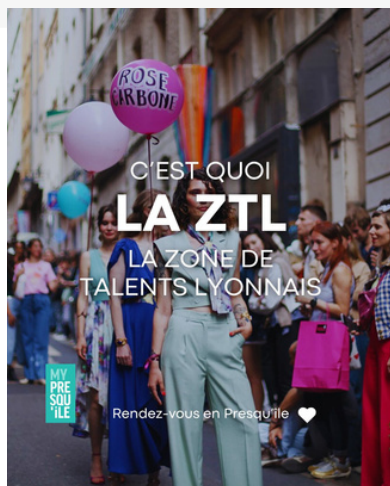
### Communication digitale

- **Site internet [mypresquile.com](http://mypresquile.com) :**  
59 articles, 244 événements référencés, et 150 pages boutiques mises à jour pour mettre en avant vos commerces.
- **Chiffres clés : 42k nouveaux utilisateurs et 92k vues en 2025, avec un pic lors du Lyon Braderie Festival.**
- **Top 3 des pages les plus consultées :**
  - Commerces & E-shop
  - Liste des Boutiques du Lyon Braderie Festival
  - Lyon Braderie Festival 4<sup>e</sup> édition
- **22 newsletters** envoyées à plus de 1 900 Lyonnais, avec un taux d'ouverture de 30%.
- **Compte Instagram [@mypresquile](https://www.instagram.com/mypresquile)**
- **Chiffres clés : 13 620 abonnés (+26%)**
- 1,1 million de vues
- et une couverture de 227 810 personnes.
- Publications : 392 stories et 182 posts



## Campagne de communication positive

Diffusion de **5 slogans impactants** sur le territoire de la Presqu'île via des : photos, campagnes Decaux de **70 panneaux** de la Ville de Lyon du 6 au 12 août, campagne sur les réseaux sociaux, impression de **5 totems** placés sur l'espace public à l'occasion du lancement du book PÉPITES (18/12/2025), **3 000 cartes postales** diffusés chez les commerçants.





## Communication éditoriale

### Un titre, une promesse : **PÉPITES**, le Book de la Presqu'île.

Une première édition d'un book qui valorise le territoire et met en avant les acteurs et l'offre de la Presqu'île via des photos professionnelles et de contenus éditorialisés.

**Sa mission 1ère** : faire venir, revenir une clientèle métropolitaine qui change ses habitudes et a des freins à venir en centre-ville.

**Cible** : Métropolitaine

**Parution** : décembre 2025

**Diffusion** : **20 000 exemplaires** diffusés via :

- Distribrochure dans les bacs de **230 lieux culturels, bibliothèques et grandes entreprises de la Métropole**.
- Coyote dans près de **500 commerces à Lyon et alentour** (zone ciblée : Ouest, Est, Nord, Sud).
- IzzyTown dans les **100 commerces et annonceurs du book**.

**Format** : 200x260 mm / 64 pages intérieur : couché Demi Mat 90g / couverture : UV Mat 250g.

**Contenu** : zoom produits, portraits de commerçants, 24h dans un quartier du centre-ville, art de vivre, gastronomie, coulisses, shopping list, ambiances de quartiers, focus sur métiers d'artisans, accessibilité...



# SOMMAIRE

## mode

**6 DUPE**  
Des looks VIP à aimer et à copier.

**28 L'ACCESS QU'IL NOUS FAUT**  
Les mélanges qu'on aime et qui surprennent.

**50 QUIZZ**  
Quel type de fashion victime êtes-vous ?

**8 quartier**  
**14 24 H**  
Du matin au soir, découvrez les 4 quartiers iconiques de la Presqu'île.

**pratique**  
**54 SERVICES**  
**56 TOURISME**  
**64 ACCESSIBILITÉ**

## art de vivre

**38 MÉTRO, BOULOT, REPOS**  
5 façons d'éviter le burn-out citadin.

**40 DANS LA CUISINE DE...**  
3 chefs nous donnent leurs tips.

**46 COULISSES**  
Le Musée des Beaux-Arts et les Celestins nous invitent.

**34 ZOOM**  
La nouvelle star à double tranchant : le pâté-crouste.

**36 FOCUS PRODUIT**  
4 enseignes mettent à l'honneur la pistache.

## portraits

**10 ILS-ELLES FONT LA PRESQU'ÎLE**  
Des duos ou trios de commerçants • e • s • a • m • i • e • s •

**16 DANS L'APPART DE...**  
Cécile, la fondatrice de la Maison Crème Craie.

**20 LA BEAUTÉ DU GESTE**  
Les artisans qui font la Presqu'île.

**26 CEUX QUI FONT LA MODE**  
Portrait de Johanna Benedetti de la marque Les Poupées.

**66 MON CHIEN ET MOI**  
Un duo qui a du chien.

**52 CONSEILS D'AMIS**  
4 commerçants, 4 coups de cœur lecture.

**60 BALLADE STREET ART**  
Lever les yeux.



## DES ÉVÉNEMENTS FÉDÉRATEURS

En 2025, My Presqu'île a organisé des événements qui ont marqué les esprits, drainé de la clientèle dans le centre-ville et dopé les ventes :

### Show Les Pentes (24 mai 2025) :

Une deuxième édition réussie avec un programme à l'image du quartier : défilés, visite d'ateliers, performance street-art, DJ sets, guinguette, vernissage d'expo, buvettes, nombreux stands de vente en extérieur et une scénographie grand format riche en couleurs...

**Travail collaboratif de 3 associations locales** : My Presqu'île, La Vitrine des Pentes et Carré Romarin, avec le soutien de la Ville de Lyon et de la Métropole.

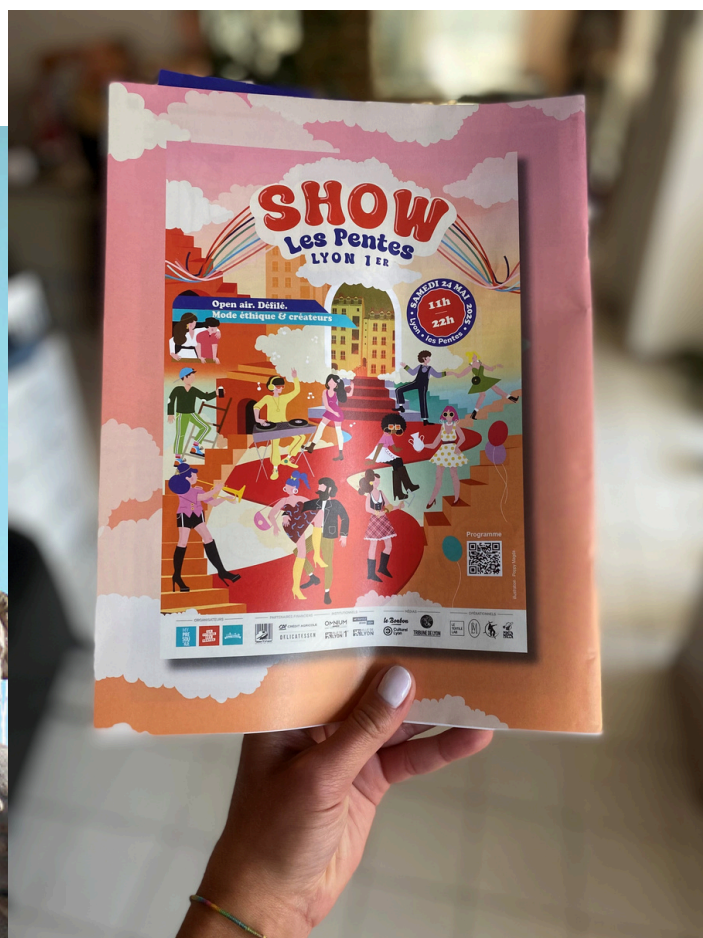
**Plus de 70 commerces mobilisés** pour animer les Pentes :

- 33 proposant des animations
- 13 artisans-créeurs pour les 4 visites guidées des ateliers
- 28 participants aux défilés

**19 retombées médias + Campagne d'affichage sur 70 panneaux Decaux** de la Ville et diffusion sur les écrans iTLC.

**> Consultez la revue médias**

**> Revivez la 2e édition en image ici**





# SHOW

## Les Pentes

### LYON 1<sup>ER</sup>





## Lyon Braderie Festival 4e édition (10-11-12 octobre 2025) :

Le Lyon Braderie Festival est une expérience à vivre à ciel ouvert dans un décor historique. De stands en stands et de pôles d'animations en pôles d'animations les visiteurs sont invités à (re)découvrir la Presqu'île sous un autre jour ! Bonne humeur et bonnes affaires sont les maîtres mots de ce festival local.

- **Plus de 260 commerces mobilisés** + le Pôle de commerces et de Loisirs Confluence
- **4 pôles d'animations** + **1 pôle non-sédentaires** (30 exposants).
- **6 partenaires opérationnels** : Pôle de commerces et de Loisirs Confluence, Brewlab, Omart, IEFT, Des Gens Cool, Palomina, Activ'Develop.
- **4 partenaires institutionnels** : Ville de Lyon, Métropole de Lyon, CCI, CMA.
- **1 partenaire financier** : Groupama.
- **4 partenaires médias** : Cinémas Pathé, Le Bonbon Lyon, Culturel Lyon et Tribune de Lyon
- **58 retombées médias** + Campagne d'affichage dans les cinémas Pathé du Grand Lyon + Campagne d'affichage sur le 70 panneaux Decaux Ville de Lyon + campagne de diffusion sur les écrans iTCL.
- Un bilan très positif auprès de commerçants :
  - **77% satisfait du flux et CA** de cette 4<sup>e</sup> édition.
  - **95% des commerces sont prêts à recommencer** l'an prochain.
- **Un événement pour la 1<sup>ère</sup> fois bénéficiaire** grâce aux commerçants non-sédentaires, au pôle food et aux buvettes.

**> Consultez la revue médias**

**> Revivez la 4e édition en image ici**





# Lyon Braderie Festival





## Lancement de Pépites, Le Book de la Presqu'île (18 décembre 2025)

**Événement inédit dans le centre-ville de Lyon :** une roller dance géante et gratuite sur la place des jacobins. Une ambiance paillettes, boule à facettes et dj set disco pour faire briller le centre-ville de Lyon sur la fin d'année. Et surtout l'occasion de distribuer le book !

**Un événement largement partagé par les médias lyonnais :** Le Bonbon Lyon, Culturel Lyon, Tribune de Lyon, Lyon Capital, BFM, Radio Scoop...

**Un événement encensé par les visiteurs et intergénérationnel :** “comment ne pas y avoir pensé plus tôt ?” “A quand la prochaine édition ?”

**Retour très positif sur le book :** “très belles photos”, “bonnes adresses à garder pour les tester”





## Animations de Noël

**Déambulations de mascottes de Noël et distribution de chocolats** dans les quartiers :

- Sud Presqu'île, le samedi 13 décembre 2025 : rue Victor Hugo, rue Auguste Comte, rue Sainte Hélène et rue de la Charité Lyon 2e.
- et dans les Pentes de la Croix-Rousse, le samedi 20 décembre 2025 : rue du Griffon, rue Romarin, rue des Capucins, rue Terme et place des Terreaux Lyon 1er.

**Une initiative chaleureuse** qui a apporté beaucoup de sourires aux petits comme aux grands pendant le shopping de Noël.







# CONTACTS

**My Presqu'île**

13 rue du Griffon 69001 Lyon  
[contact@mypresquile.com](mailto:contact@mypresquile.com)

**Johanna Benedetti, Présidente**

[mypresquilemcv@gmail.com](mailto:mypresquilemcv@gmail.com)

**Olivier Michel, Trésorier**

[directionmypresquile@gmail.com](mailto:directionmypresquile@gmail.com)