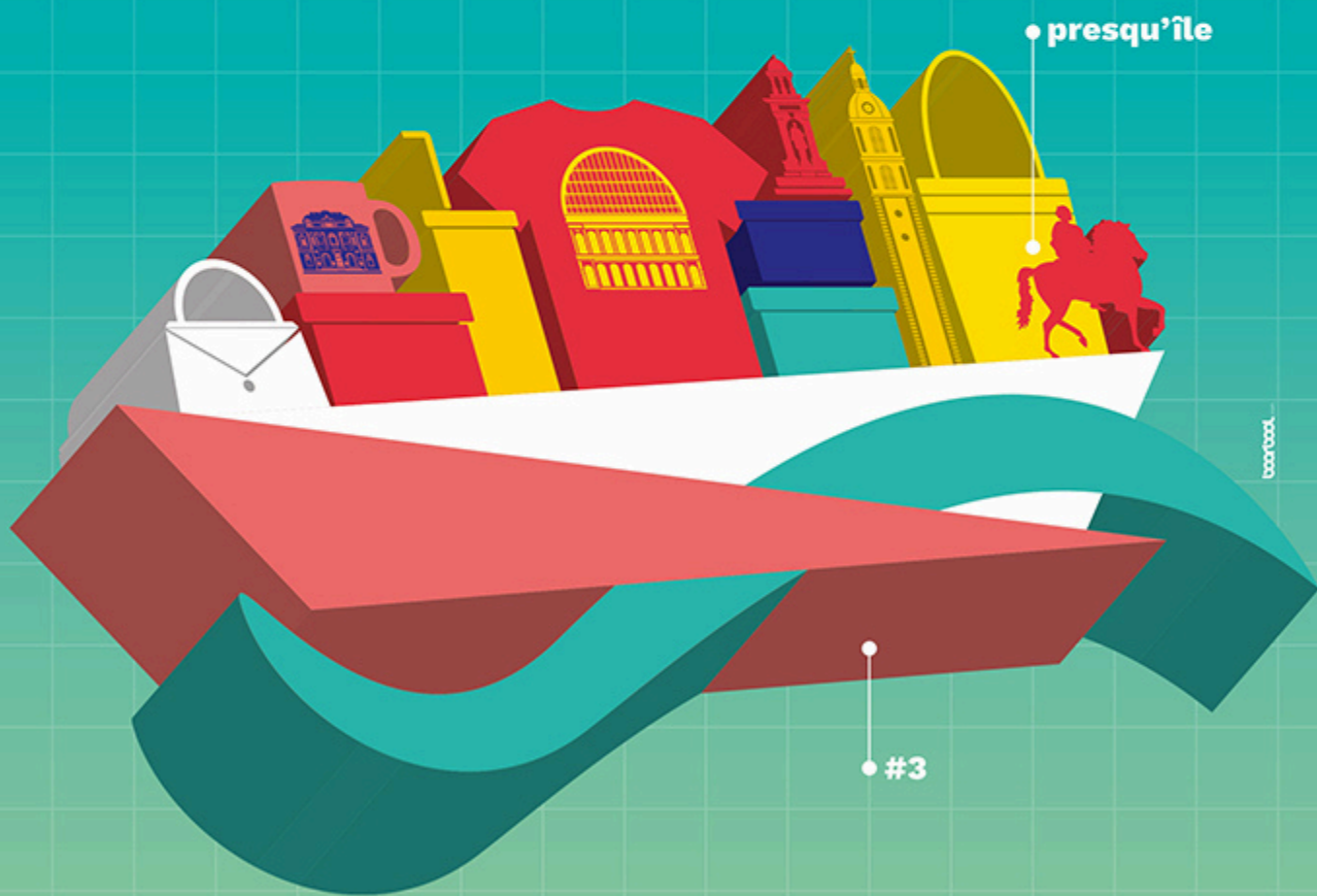


mypresquile.com @ f @mypresquile

MY
PRE
SQU
'ÎLE

Lyon Braderie Festival!

11.12.13 OCT. 2024



Dossier de presse

Juin 2024

Lyon Braderie Festival!

3e édition

Presqu'île

11-12-13

oct. 2024

mypresquile.com

@mypresquile

#mypresquile #lyonbraderiefestival

L'ÉVÉNEMENT

Lyon Braderie Festival!

11.12.13 OCT. 2024

Le rendez-vous incontournable du Lyon Braderie Festival fait son grand retour les 11, 12 et 13 octobre 2024 !

My Presqu'île, structure de management de centre-ville organise cet évènement **annuel festif** pour les lyonnais et les visiteurs extérieurs. Une belle occasion de **mettre en valeur les différentes ambiances, l'offre shopping, artisanale et gastronomique du centre-ville de Lyon.**

Après deux éditions réussies, **My Presqu'île et les commerçants du bas des Pentes de la Croix-Rousse jusqu'à Confluence** vous donnent rendez-vous en boutique et devant leurs vitrines pour un maximum de bonnes affaires !

4 pôles d'animations poncturons également l'expérience hors du temps pendant ces 3 jours de fête.

Lyon Braderie Festival!

11.12.13 OCT. 2024



Une braderie d'envergure dans le centre-ville de Lyon

Des **centaines de commerces** sont mobilisés pour proposer aux visiteurs de bonnes affaires, des ateliers et des démonstrations. Les visiteurs auront l'embarras du choix parmi les produits qui seront proposés à la vente en extérieur ou en intérieur. Avant-première dès le vendredi 11 octobre pour dénicher les plus belles pièces !

Dans le cadre du **dispositif la Voie est libre porté par la Ville de Lyon**, profitez du **centre-ville piéton** des pentes de la Croix-Rousse (Lyon 1er) à la place Bellecour (Lyon 2e). Le Lyon Braderie Festival s'invite aussi rue Victor Hugo et rue de la Charité (Lyon 2e) et dans le Pôle de Commerces et de Loisirs Confluence (Lyon 2e).

Cet événement sera aussi l'occasion pour les commerçants de partager un week-end festif entre équipe, confrères, clients et visiteurs ! Un rendez-vous attendu par les commerces et le grand public.

Infos pratiques :

- > Horaires Braderie Boutiques : vendredi 11 et samedi 12 : 11h-19h, dimanche 13 octobre : 11h-18h.
- > *Liste complète des boutiques participantes à retrouver sur le site de mypressquile.com fin juillet.*



Son ADN :

3 jours de fête dans le centre-ville de Lyon : **des remises, des rencontres, des animations et surtout de la convivialité !** Un moment unique à venir partager en famille ou entre amis.

Le Lyon Braderie Festival est une **expérience à vivre à ciel ouvert** dans un décor historique. De stands en stands et de pôles d'animations en pôles d'animations les visiteurs sont invités à (re)découvrir la Presqu'île sous un autre jour !

Bonne humeur et bonnes affaires sont les maîtres mots de ce festival local.

4 pôles d'animation : une invitation à la déambulation

NOUVEAU : L'Open Air de Sathonay, Lyon 1er

Cette année la place va se transformer en un **grand terrain de jeux** pour petits et grands en journée. Jusqu'à 18h : **conteurs, musiciens, ateliers, jeux en bois, jeux de construction, jeux d'eau et bulles de savon** sont au programme de cette 3ème édition.

Et à **partir de 19h, place à la piste de danse avec djs sets jusqu'à 23h !**

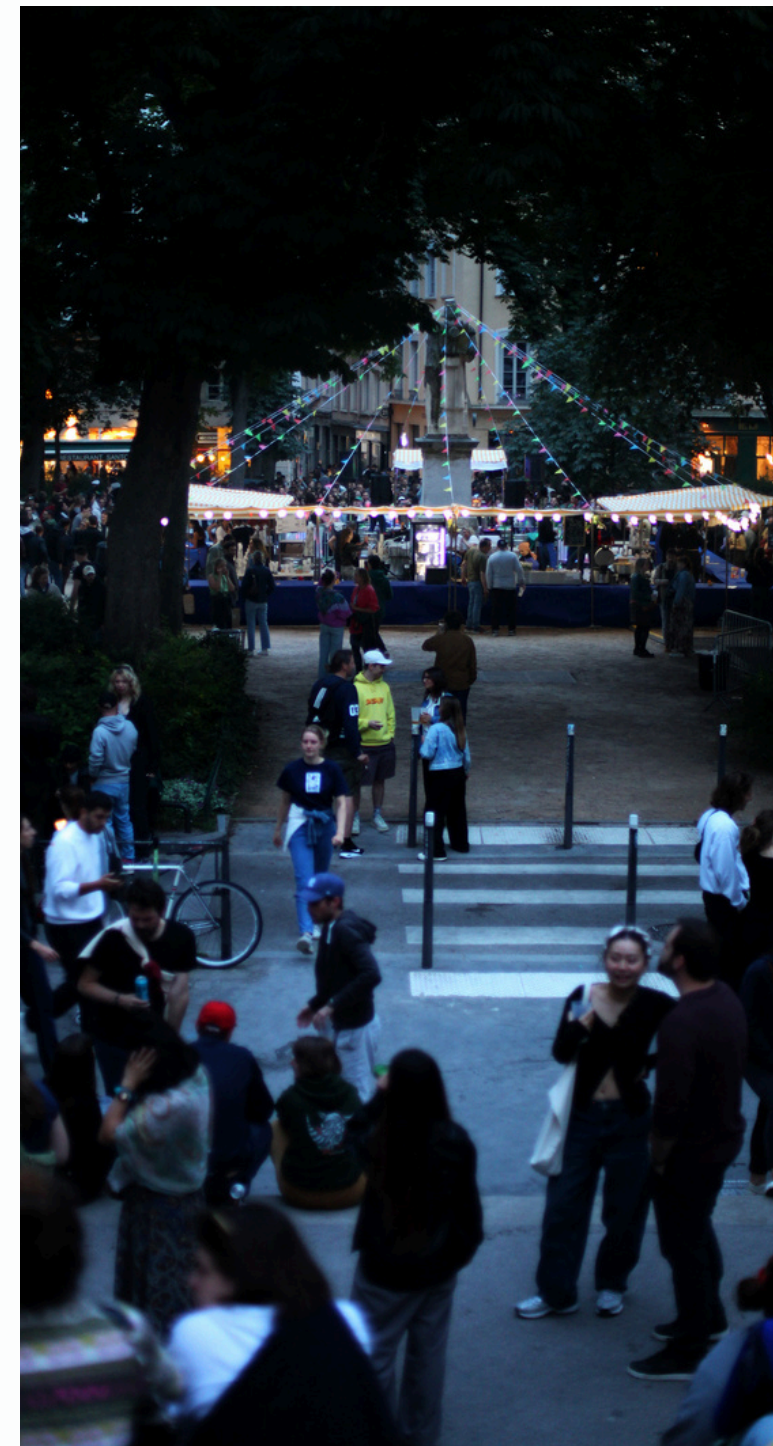
Toute la journée **en continu** le public pourra profiter de l'espace **buvette et restauration**.

Nos partenaires :

- Ludothèque [Croc'aux jeux](#) qui fêtera ses 25 ans !
- Les Petites Cantines de Perrache animeront un atelier ludique et gourmand.
- Collectif Ananssé : amoureux de Contes, de paroles et de musiques, ils feront voyager le public à travers leurs histoires.
- Brewlab et la Beer Fabrique : brasseries locales désaltèreront le public.
- Delicatessen, La Coquetterie & Chez Grégoire Pâtisserie régaleront les papilles.

Infos pratiques :

Horaires : samedi 12 : 11h-23h et dimanche 13 octobre : 11h-18h.





Le Food Court de République, Lyon 2e

Le pôle Food revient avec **15 restaurateurs lyonnais** : du **salé**, du **sucré**, du **coffee shop** et surtout de la **street-food** qui fait du bien au moral ! Un espace où **chiller dans une ambiance conviviale** à la rencontre des chefs de la Presqu'île.

Infos pratiques :

- > Place de la République Lyon 2e.
- > Service en continu
- > Horaires : vendredi 11 et samedi 12 : 11h-21h, dimanche 13 octobre : 11h-18h.

Les restaurateurs présents :

Offre salé

- [Adonys](#)
- [Antonio E Marco](#)
- [Banneton](#)
- [Chan](#)
- [Gomex Cantina](#)

• [La Broche](#)

- [Madamann Crêperie](#)
- [Ninkasi](#)
- [Pignol](#)
- [Shinzo](#)
- [Teddy's](#)

Offre sucrée

- [Ikône cookie shop](#)
- [Miss Madeleine](#)
- [Pavlovas par Joël Maier](#)

Offre coffeeshop

- [Fika](#)

Le jardin des Jacobins, Lyon 2e

Passage obligé pour en prendre plein les yeux autour de cette place emblématique fleurie pour l'occasion. La **nouveauté** de cette année : les **stands de fleuristes s'enrichissent de créateurs, gourmandises et produits bien-être autour du végétal**. Retrouvez des plantes mais aussi des illustrations, confiseries ou encore tisanes, huiles, savons et poterie....

Infos pratiques :

>Place des Jacobins Lyon 2e

> Horaires : vendredi 11, samedi 12 et dimanche 13 octobre : 11h-18h.

13 commerçants, artisans, créateurs investiront les lieux pour partager leur savoir-faire :

[Atelier Milo](#)

[Herboristerie des Jacobins](#)

[L'Oeil Végétal](#)

[Le Druide Alpin](#)

[Le Labo Fleurette](#)

[Les Curieux](#)

[Les Empotés](#)

[Les Imparfaits Fleuristes](#)

[Les Tribulations Florales](#)

[LUSH Lyon République](#)

[Onnorium](#)

[Septembre Papeterie](#)

[Violette et Berlingot](#)





Le Marché de Confluence, Lyon 2e

Le Pôle de Commerces et de Loisirs Confluence vous invite à faire votre marché le temps d'un week-end !
Profitez de **100 enseignes** et d'offres exclusives dans certaines boutiques qui se mettent en mode « braderie ». Retrouvez également des **stands de seconde main, brocantes et vide greniers**.

Infos pratiques :

- > Horaires : vendredi 11 et samedi 12 : 10h-20h, dimanche 13 octobre : 11h-19h.
- > Le centre sera exceptionnellement ouvert le dimanche 13 octobre.
- > Informations et détails du programme sur : www.confluence.fr

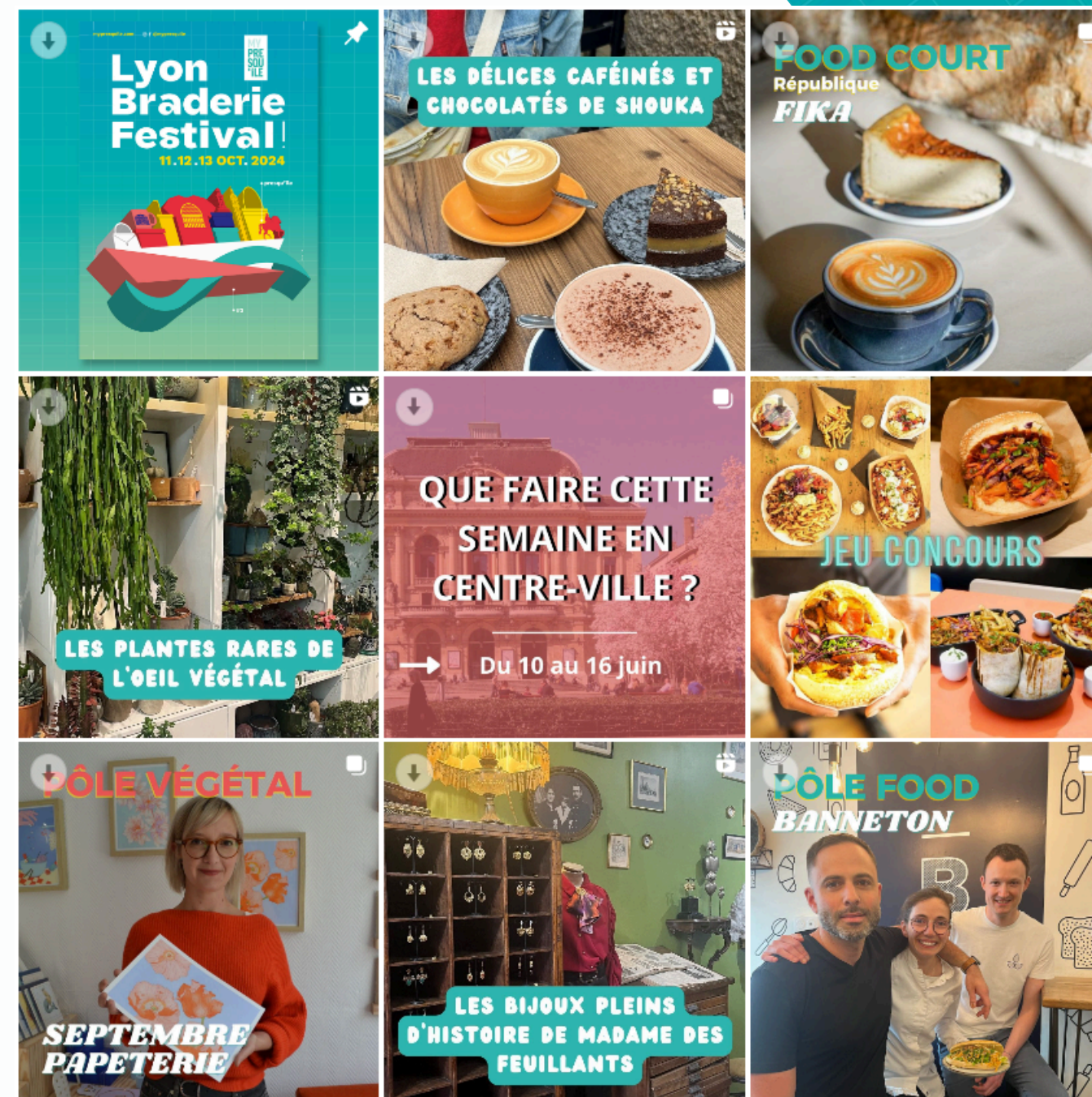
Suivez le programme et les acteurs de cette 3e édition du Lyon Braderie Festival

Chaque semaine, découvrez nos partenaires et animations du festival sur notre compte Instagram [@mypresquile](https://www.instagram.com/mypresquile). De quoi vous tenir en haleine jusqu'à octobre !

Toutes les infos du Lyon Braderie Festival sur :

www.mypresquile.com/festival et sur   @mypresquile

[#mypresquile](https://www.instagram.com/mypresquile) [#lyonbraderiefestival](https://www.instagram.com/lyonbraderiefestival)



Le territoire Presqu'île : piéton mais accessible par tous les moyens

My Presqu'île a créé des partenariats avec les différents acteurs de la mobilité douce afin que le sujet du stationnement ne soit pas un frein : TCL, Vélo'V, covoiturage, stationnement en parcs relais, toutes les alternatives sont envisagées et fléchées sur les outils de communication qui parlent du festival (site, réseaux sociaux, flyers, courriers...). Un gros dispositif d'information aux riverains est prévu.

Vendredi 11, samedi 12 et dimanche 13 octobre 2024 : un pôle Mobilité sera installé place de la République : TCL, Agence des Mobilités de la Métropole, Lyon Parc Auto, Rhônexpress proposeront animations et informations aux visiteurs.



L'organisateur



My Presqu'île porte le fonds d'animation Presqu'île, basé sur un partenariat public-privé. Structure de management de centre-ville, elle s'applique au quotidien à renforcer les liens entre tous les différents acteurs et faire valoir les atouts, enjeux de la Presqu'île de Lyon.

Avec l'appui de ses **partenaires institutionnels** (Ville, Métropole, Chambres Consulaires) **partenaires privés, associations de commerçants du territoire et adhérents**, l'association pilote de grands événements comme le Lyon Braderie Festival ou Show Les Pentes, des outils de communication (site, réseaux sociaux, guide shopping) et anime un réseau de plus de 500 acteurs professionnels (indépendants, enseignes, lieux culturels, professionnels de l'immobilier, bailleurs...).

Partenaires du Lyon Braderie Festival

Partenaires institutionnels



Le Lyon Braderie Festival est devenu un temps fort incontournable de la Presqu'île et plus largement du paysage lyonnais. La Ville de Lyon est fière de contribuer à la réalisation de ce bel évènement convivial, familial et enthousiasmant, dans le cadre du soutien de la municipalité à l'économie de proximité. Ce grand moment festif nous rappelle le rôle essentiel que jouent les commerces dans l'animation de nos quartiers : c'est une richesse que nous nous attachons à préserver. Organisé lors de l'édition d'automne de La Voie est Libre, le Lyon Braderie Festival sera aussi l'occasion de vivre la presqu'île sous un jour apaisé et de se réappropriier, tous ensemble, l'espace public. Je vous invite à aller à la rencontre des commerçants, à profiter des animations et à (re)découvrir les savoir-faire locaux des labellisés Fabriqué à Lyon et Engagé à Lyon. Une belle édition 2024 à toutes et tous !

Camille Augey, Adjointe Emploi, Economie durable, Commerce et Artisanat pour la Ville de Lyon



La Métropole de Lyon accompagne les commerçants et artisans de proximité qui œuvrent à la prospérité, au dynamisme et à la convivialité de nos cœurs de ville. Pour cela, elle soutient financièrement chaque année les six structures de management de centre-ville et notamment My Presqu'île qui porte activement de nombreuses actions en faveur du développement économique et de l'animation sur notre territoire. Pour la 3ème année, la Métropole de Lyon poursuit son soutien en faveur du Lyon Braderie Festival, qui propose aux professionnels, aux habitants et visiteurs de la Presqu'île un évènement majeur vecteur de fréquentation, de convivialité et de bonnes affaires !

Emeline BAUME, Première vice-présidente de la Métropole de Lyon déléguée à l'Économie, l'Emploi, le Commerce, le Numérique et la Commande publique



**CCI LYON METROPOLE
SAINT-ETIENNE ROANNE**

Nous sommes heureux de participer à cette 3ème édition du Lyon Braderie Festival ! Cet événement incontournable du calendrier commercial lyonnais met à l'honneur nos commerces physiques, devenus aujourd'hui essentiels pour l'emploi, le lien social et l'animation de nos centres-villes.

La CCI Lyon Métropole Saint-Etienne Roanne agit quotidiennement pour l'attractivité et la performance du territoire. Nous sommes aux côtés des commerçants pour les aider à se développer, à réussir leurs transitions et à gagner en performance ! C'est pourquoi nous collaborons avec les unions commerciales, et notamment avec My Presqu'île, pour dynamiser les centres-villes et favoriser l'émergence d'une offre diversifiée et attractive sur le territoire.

La presqu'île est l'un des pôles commerciaux majeurs de Lyon : bravo à tous les commerçants qui se mobilisent chaque année pour faire de cet événement une réussite !

Je vous souhaite à toutes et tous un très bon Lyon Braderie Festival !

Régis Poly, Vice-président Commerce CCI Lyon Métropole Saint-Etienne Roanne



Chambre
de **Métiers**
et de l'**Artisanat**

AUVERGNE-RHÔNE-ALPES

La CMA de Région Auvergne-Rhône-Alpes est partenaire de My Presqu'île. Elle soutient et appuie la deuxième édition de Lyon Braderie Festival, l'évènement incontournable de la proximité sur Lyon 01 et Lyon 02. Aux côtés des acteurs du territoire, la CMA de Région Auvergne-Rhône-Alpes participe à l'animation et à la vitalisation des quartiers par la promotion de l'artisanat.

La CMA de Région Auvergne-Rhône-Alpes accompagne au quotidien les entreprises artisanales : de la création, au développement, jusqu'à la transmission ou la cessation d'activité. La CMA propose des services variés à ses artisans tels que la formation, le conseil administratif, l'aide à la digitalisation ou à la transition écologique. Chefs d'entreprises artisanales, ne vous demandez pas ce que la CMA peut faire pour vous. Demandez-le nous. Elus et conseillers sont à votre écoute.



L'Office de Tourisme de la Métropole de Lyon a pour mission de promouvoir la ville dans le monde entier. Nous accueillons les visiteurs de passage à Lyon, les nouveaux arrivants, mais aussi les Lyonnais et Grand-lyonnais, afin de les informer et de les conseiller pour leur faire découvrir les nombreuses ressources de la Métropole, sa vie culturelle et événementielle, et les guidons à la découverte du patrimoine de Lyon.

Nous participons activement au développement à Lyon d'un tourisme responsable qui ouvre la ville aux visiteurs sans porter préjudice à la qualité de vie de ses habitants, en suscitant des interactions pour le bénéfice de tous, et en favorisant son accessibilité à chacun. Nous travaillons au quotidien avec les professionnels lyonnais du tourisme, pour faire connaître leur offre, et créer un réseau professionnel de qualité.

C'est donc tout naturellement que nous avons choisi de nous engager au côté du Lyon Braderie Festival qui participe à la promotion du commerce de proximité et à l'animation de la presqu'île lyonnaise.

Partenaires financiers



Groupama

Groupama, mutualiste de proximité, soutient les projets et initiatives du territoire. Après avoir participé à la création de site internet My Presqu'île en 2020, la Caisse locale Groupama du Grand-Lyon, adhérente et partenaire de l'association, est heureuse de soutenir cette troisième édition du « Lyon Braderie Festival » qui mettra en valeur les commerçants locaux et renforcera l'attractivité de la presqu'île de Lyon.

Assureur majeur avec ses 32 agences dans le Rhône, Groupama accompagne également le développement du territoire, là où vivent ses clients-sociétaires et ses collaborateurs. Pour être au plus près de la vraie vie, l'entreprise s'appuie sur un modèle mutualiste, inscrit dans son ADN.

Ses 712 collaborateurs et 253 élus du département l'incarnent chaque jour sur le terrain, au service des clients-sociétaires.

Partenaires mobilités



SYTRAL Mobilités organise l'offre de mobilité à l'échelle de la métropole de Lyon et des territoires du Rhône. Le réseau TCL contribue à l'attractivité du centre-ville en proposant un réseau de transports en commun efficace, fluide et éco-responsable. 4 lignes de métros, 7 lignes de tramway et plus de 130 bus desservent ainsi la métropole de Lyon. SYTRAL Mobilités s'associe à cette 3ème du « Lyon Braderie Festival » en Presqu'île de Lyon afin d'encourager l'usage des transports en commun et offrir à tous les visiteurs le moyen de transport le plus facile, rapide et pratique. Les 23 parcs-relais, gratuits pour tout passager TCL muni d'un titre, permettent par ailleurs de garer son véhicule de façon sécurisée pour accéder rapidement avec une ligne du réseau TCL au centre de la ville. Plus d'infos sur tcl.fr



LPA, opératrice historique du stationnement dans la métropole lyonnaise, se transforme pour devenir une société de services. Engagée dans la transition écologique et l'évolution des modes de déplacement, l'entreprise prend en compte les nouvelles pratiques de mobilités pour permettre aux particuliers et aux professionnels de vivre une expérience réussie de parcours dans la ville. Accueil des véhicules et des vélos, développement de l'autopartage et de la logistique urbaine, proposition de nouveaux services : LPA diversifie ses activités, en phase avec les besoins de toutes et tous. LPA accompagne à nouveau My Presqu'île pour l'édition du Lyon Braderie Festival. Jeune initiative pour valoriser toute la vitalité du coeur de Lyon, cet événement rassemble autour de valeurs qui sont aussi celles de LPA. Actrice quotidienne de la vie de la Presqu'île, elle propose une offre de stationnement - y compris pour les vélos -, d'espaces d'acheminement de marchandises, et d'autopartage avec les véhicules Citiz. Rendez-vous sur le stand Citiz LPA pour découvrir tous les atouts de l'autopartage en ville !



SYTRAL Mobilités, autorité organisatrice des mobilités pour les territoires lyonnais, accompagne le développement économique, social et démographique du territoire en investissant de manière conséquente. Outil efficace et innovant pour dessiner les mobilités de demain, SYTRAL Mobilités œuvre à l'amélioration des déplacements du quotidien grâce au déploiement de solutions de mobilité durables, performantes et lisibles pour tous.

Rhôneexpress, service de SYTRAL Mobilités, offre une alternative moderne, pratique et écologique pour les déplacements vers la gare TGV et l'aéroport Saint-Exupéry, contribuant ainsi au rayonnement de la ville.

C'est avec enthousiasme que Rhôneexpress renouvelle son partenariat avec Lyon Braderie Festival pour la troisième année consécutive. Ce festival est un acteur clé du dynamisme économique de la ville, offrant une vitrine précieuse aux commerçants et artisans locaux.

Rhôneexpress est fier de soutenir cet événement qui reflète la diversité de la vie lyonnaise !

Vélo'v, opéré par JCDecaux, est le pionnier des systèmes de vélos en libre-service en France ! Arrivé à Lyon dès 2005, Vélo'v totalise plus de 89 000 abonnés annuels* en 2023 et est plébiscité des usagers du territoire. Preuve en est l'enchaînement de records enregistré en 2021 puis en 2022 : meilleure journée, meilleure semaine, meilleur mois et meilleure année depuis la création du service avec plus de 10,5 millions de locations en 2022. Chaque Vélo'v est ainsi emprunté jusqu'à 10 fois par jour. Enrichi de la fonctionnalité réservation et offrant chaque fois plus de flexibilité par exemple avec les stations éphémères ou les cargoVélo'v en libre-service, Vélo'v a trouvé un public fidèle, séduit toujours plus d'utilisateurs et s'est imposé comme l'un des modes de déplacement incontournables de la Métropole. C'est tout naturellement que nous soutiendrons le Lyon Braderie Festival et ses commerçants, en communiquant sur les supports Vélo'v et en renforçant la régulation sur le secteur les jours J, facilitant ainsi la notoriété de l'événement d'une part et son accessibilité d'autre part. *souscription abonnements et tickets sur l'application Vélo'v officiel ou sur le site internet www.velov.grandlyon.com



L'Agence des Mobilités, mise en place par la Métropole de Lyon en 2022, accompagne les usagers dans leurs changements de pratiques de mobilité. Des rendez-vous de conseil en mobilité sont proposés gratuitement aux professionnels et aux particuliers pour les orienter vers les services et aides adaptés à leur besoin. Aide à l'achat d'un vélo électrique ou d'un véhicule propre, informations sur la ZFE, services d'autopartage, offres de covoiturage EnCovoit' Rendez-vous, bornes de recharge Izivia, Velo'v, Freevelo'v ou MyVelo'v... un panel de solutions à faire connaître pour adopter une mobilité plus soutenable sur le territoire. L'Agence des Mobilités, qui propose également des stands d'information et de sensibilisation, a le plaisir de participer à cette nouvelle édition du Lyon Braderie Festival pour guider les visiteurs dans l'expérience des mobilités alternatives. En savoir plus : <https://mobilites.grandlyon.com/?displayMode=1>

Partenaires opérationnels



Entre Rhône et Saône, au cœur de la métropole lyonnaise, le Pôle de Commerces et de Loisirs Confluence offre à ses visiteurs une balade entre ciel et mer. Au bord de l'eau, ses grands espaces répartis sur 3 niveaux invitent à la détente. Avec ses enseignes exclusives à Lyon, son offre de loisirs atypiques et sa trentaine de restaurants, dont dix avec une terrasse panoramique offrant une vue sur la Saône, le centre propose une expérience unique aux visiteurs. Il est devenu en dix ans une destination incontournable dans le parcours de visites des touristes à Lyon. Aujourd'hui, il est un atout majeur de son quartier en plein essor. Le Pôle de Commerces et de Loisirs Confluence s'associe à My Presqu'île et participera à l'événement Lyon Braderie Festival grâce à ses 100 boutiques et restaurants qui proposeront des offres et animations durant les 3 jours du vendredi au dimanche.



La ludothèque Croc'aux jeux est un espace de jeux ouvert à tous. C'est un lieu ressource géré par des bénévoles ludothécaires. Sa mission est de « donner à jouer ». La ludothèque favorise l'expérimentation, l'éducation, l'intégration et l'appropriation de la culture.

Cette année Croc'aux jeux fête ses 10 ans au 5, place Sathonay à Lyon 1er. Et ses 25 ans d'existence.

Ancrée dans la vie de quartier, l'espace parental et famille est un relai de socialisation pour les tout-petits comme les plus grands. De par sa mobilité Croc' aux Jeux intervient également sur des sites dépourvus de ludothèque sur le 4ème, 7ème, 8ème et 9ème arrondissements et crée des partenariats d'actions dans des villes de la Métropole.

La ludothèque Croc'aux jeux est heureuse de s'associer au Lyon Braderie Festival. Développer la notoriété de la ludothèque, s'inscrire encore plus dans la dynamique de quartier et donner à jouer pendant 2 jours place Sathonay sont autant d'arguments qui ont joué en faveur de cette collaboration.



AMS Locations est une entreprise familiale spécialisée dans la location de matériel événementiel. Le conseil et la mise en place sont les deux dimensions qui nous permettent de créer et gérer des événements à l'image de nos clients. Afin de ne négliger aucun aspect de votre projet, nous proposons un large choix de matériel de réception : chapiteaux, mobilier, vaisselle, son, lumière et bien plus encore ! Dans une optique de modernité et d'originalité, nous avons également développé un service de personnalisation grâce à notre atelier de broderie. Vous pouvez ajouter une touche créative et personnalisée à vos vêtements.

Le professionnalisme de notre équipe et la qualité de nos services assureront la réalisation de vos inaugurations, salons, marchés mais aussi de mariages, anniversaires, baptêmes, soirées... dans les meilleures conditions. Notre écoute et notre disponibilité permettront de trouver une solution à chacune de vos envies pour que vos événements soient inoubliables. Nous sommes ravis de collaborer avec toute l'équipe de My Presqu'île pour la troisième année consécutive, afin d'offrir, une nouvelle fois, une braderie incontournable et haute en couleur !



IEFT : école du management du tourisme.

Nous formons chaque année plus de 200 étudiants aux secteurs de l'organisation de voyages, de l'hébergement, du tourisme d'affaires, de la promotion territoriale et du management de la culture et des loisirs. En alternance ou en initial, ils suivent des formations en BTS, Bachelor (Bac+3) ou MBA et apprennent la réalité des différents terrains de l'industrie du tourisme. Les étudiants développent des compétences transversales dans le tourisme responsable, le tourisme digital, le management/exploitation de structures touristiques, le tourisme international, l'entrepreneuriat & l'innovation, en ayant toujours un contact avec les professionnels.

Le partenariat pour cette 3ème édition du « Lyon Braderie Festival » est une belle opportunité pour nos étudiants de l'IEFT. Acteurs opérationnels de l'événement par la promotion, l'information, l'organisation et l'accueil, ils seront mobilisés avant et pendant le festival. Au-delà de cette expérience c'est une aventure humaine et fédératrice qu'ils vont vivre grâce à My Presqu'île.

Partenaires médias



PATHE LYON, ce sont 3 cinémas, avec 39 salles dont 2 salles 4DX, 1 salle Imax et 1 salle Dolby Cinéma, pour une capacité totale d'accueil de 7634 fauteuils : PATHÉ BELLECOUR situé en plein coeur de la Presqu'île est le cinéma historique, emblématique de Lyon. Son emplacement exceptionnel permet de profiter de la vie du centre-ville et de son artère piétonne, la rue de la République. PATHÉ CARRÉ DE SOIE, accessible facilement aussi bien en transports en commun (métro et tramway), qu'en voiture (périphérique et parking gratuit) est un cinéma de plus de 11 000 m². Il est situé au coeur du pôle de loisirs et de commerces du Carré de Soie. PATHÉ VAISE Ouvert en Janvier 2008 est situé dans le nouveau pôle numérique de Lyon et jouit d'un cadre agréable au bord de Saône. PATHE LYON, de par son attachement à la vie culturelle et événementielle de Lyon réitère son soutien au Lyon Braderie Festival. Après deux éditions réussies, c'est maintenant un événement majeur contribuant au rayonnement de la ville de Lyon.

TRIBUNE DE LYON



Tribune de Lyon, premier journal hebdomadaire lyonnais, vous propose une analyse indépendante de l'actualité lyonnaise, qu'il s'agisse d'économie, de politique, de sport ou de faits de société, en version magazine et digitale.

C'est aussi un city-guide complet des sorties de la semaine, des tables ou étapes gourmandes toujours à l'affût des tendances lyonnaises !

Tribune de Lyon est ravi d'être associé à cet événement, Lyon Braderie Festival, mettant à l'honneur commerces, mode, food et art de vivre.

Être au cœur de la ville, rester informé et toujours en quête de sens, inventer et ré-inventer la ville de demain, telles sont nos missions.

Média leader sur la cible des actifs urbains à Lyon et ses environs, Le Bonbon Lyon s'est spécialisé depuis plusieurs années dans l'art de distiller bons plans et bonnes adresses aux quatre coins de la ville et de la région. En tant que précurseurs de tendances urbaines et d'actualités fraîches, nous ne pouvions évidemment pas passer à côté du Lyon Braderie Festival qui transformera le cœur de la Presqu'île en une gigantesque braderie à ciel ouvert.

Notre communauté étant particulièrement alerte des festivités originales, nouvelles et ambitieuses en plus d'être friande d'emplettes et de shopping, nous sommes persuadés que le public du Lyon Braderie Festival collera parfaitement à notre image : joviale, détendue et avide d'évènements.

Une grande fête populaire qui rassemblera les Lyonnais tout en valorisant la richesse et le savoir-faire du commerce local.

Contacts

MY PRESQU'ÎLE

Audrey Pillant, 06 25 90 74 14, apillant@mypresquile.com

Aurélie Capraro, 06 12 83 14 82, acapraro@mypresquile.com

Photos du LBF disponibles sur demande.

SUIVEZ LE LYON BRADERIE FESTIVAL

sur www.mypresquile.com et sur   @mypresquile

#mypresquile #lyonbraderiefestival



Lyon Braderie Festival!

11.12.13 OCT. 2024

