



Urban Logistic Solutions

La livraison urbaine de demain pour le centre ville

MY PRESQU'ÎLE



Mardi 26 septembre 2023





Complication





Des infrastructures existantes insuffisantes et inadaptées

- La livraison en centre-ville s'est développée en s'appuyant sur le **parc immobilier existant**
- Les plateformes logistiques classiques proposant des bâtiments de qualité **sont souvent éloignées des grandes agglomérations**
- Aux abords et dans les centres urbains, **les rares fonciers ou bâtiments en friche sont plus volontiers dédiés à des développements résidentiels ou tertiaires** qu'à la construction d'entrepôts.
- Ce maillage **oblige les opérateurs logistiques à appliquer des solutions imparfaites**, chargeant des véhicules dans des entrepôts à plusieurs dizaines de Kilomètres de leur lieu de livraison, générant des coûts de transport important et rendant souvent l'utilisation de véhicules électriques impossible

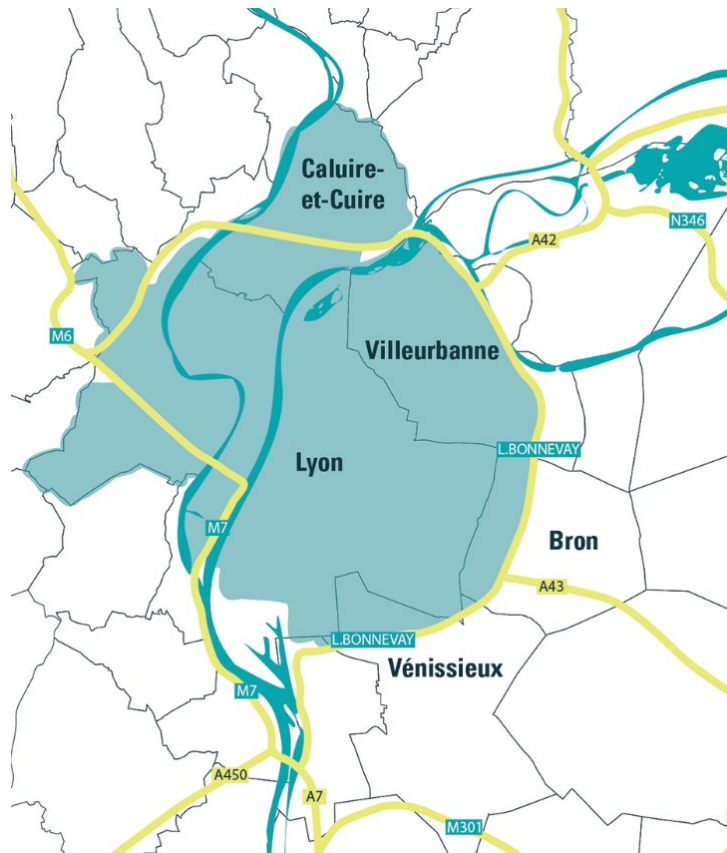
Une trame urbaine héritée d'une autre époque

- C'est dans les quartiers anciens et le centre-ville en particulier, parce que souvent prisonniers du carcan d'une trame urbaine héritée d'époques plus immobiles et moins consommatoires, que la dimension problématique du dernier kilomètre affleure de la façon la plus évidente.

ULS s'engage à restructurer et moderniser la logistique urbaine

- Pour atteindre le double objectif de servir efficacement les clients et s'insérer harmonieusement dans le fonctionnement des villes, la solution ULS peut s'appuyer sur trois piliers : **1) le schéma logistique utilisant la voie d'eau 2) le développement d'un immobilier adapté à ses besoins et 3) le recours à la technologie pour optimiser les opérations.**





- À partir du 1er janvier 2024, l'extension de la Zone à Faibles Émissions (ZFE) couvrira plusieurs communes, dont Lyon, Caluire-et-Cuire, Villeurbanne, Bron et Vénissieux, incluant les grands axes tels que M6-M7, le périphérique Nord et le boulevard périphérique Laurent Bonnevey.
- À cette date, les véhicules Crit'Air 5, 4 et non-classés seront interdits, notamment les voitures immatriculées avant le 31 décembre 2005 et les deux-roues motorisés immatriculés avant le 30 juin 2004.
- Cette restriction s'appliquera en continu, 7 jours sur 7 et 24 heures sur 24, en circulation et en stationnement, dans le périmètre de la ZFE.





CALENDRIER

L'ouverture des étapes pédagogiques de mise en œuvre de la ZFE se réalisera selon le calendrier suivant

| Phases | Janvier 2022 | Janvier 2023 | Janvier 2024 | Janvier 2025 | Janvier 2028* |
|----------------|--------------|--------------|--------------|--------------|---------------|
| Pédagogiques | Crit'Air 5 | Crit'Air 4 | Crit'Air 3 | Crit'Air 2 | - |
| D'interdiction | - | Crit'Air 5 | Crit'Air 4 | Crit'Air 3 | Crit'Air 2 |

Cinq métropoles (Aix-Marseille, Lyon, Paris, Rouen et Strasbourg) dépassent encore "de manière régulière", soit trois années au cours des cinq dernières années, les seuils réglementaires de qualité de l'air. Ces métropoles sont classées "territoire ZFE" par le gouvernement et doivent respecter le calendrier législatif de restrictions à savoir, notamment, interdire au 1er janvier 2025 les véhicules Crit'Air 3





Solution

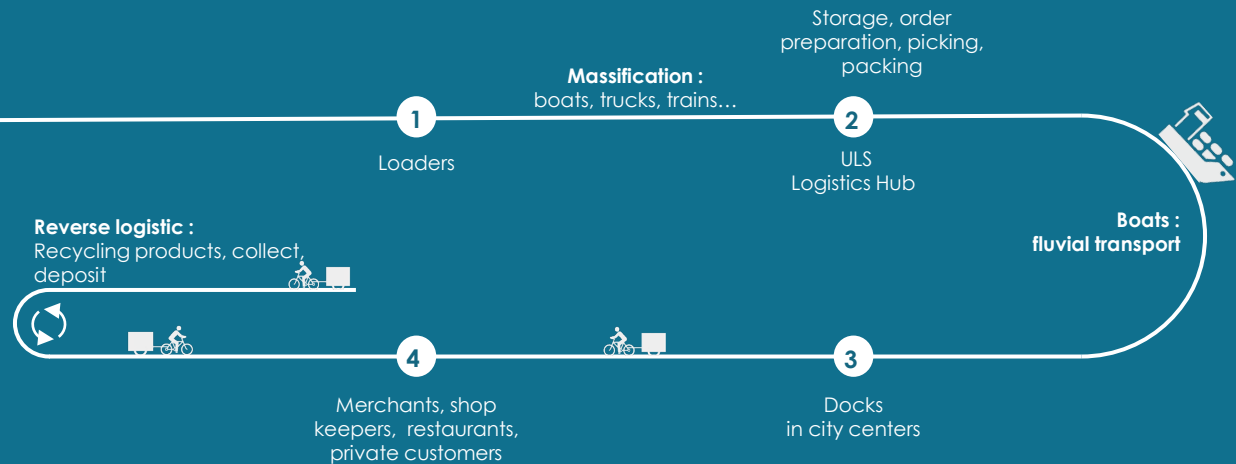




The first integrated and industrialized global Urban Logistics solution

The in-depth analysis of the different types of delivery and the modeling of weight, volume, distance and time variables, allows us to offer you the **first global carbon-free urban logistics solution for all your deliveries.**

Each sector requires specific know-how, and our experience allows us to provide our customers with a relevant and effective offer.



Pourquoi ULS répond-il aux exigences de My Presqu'île?



Bénéfices commerciaux

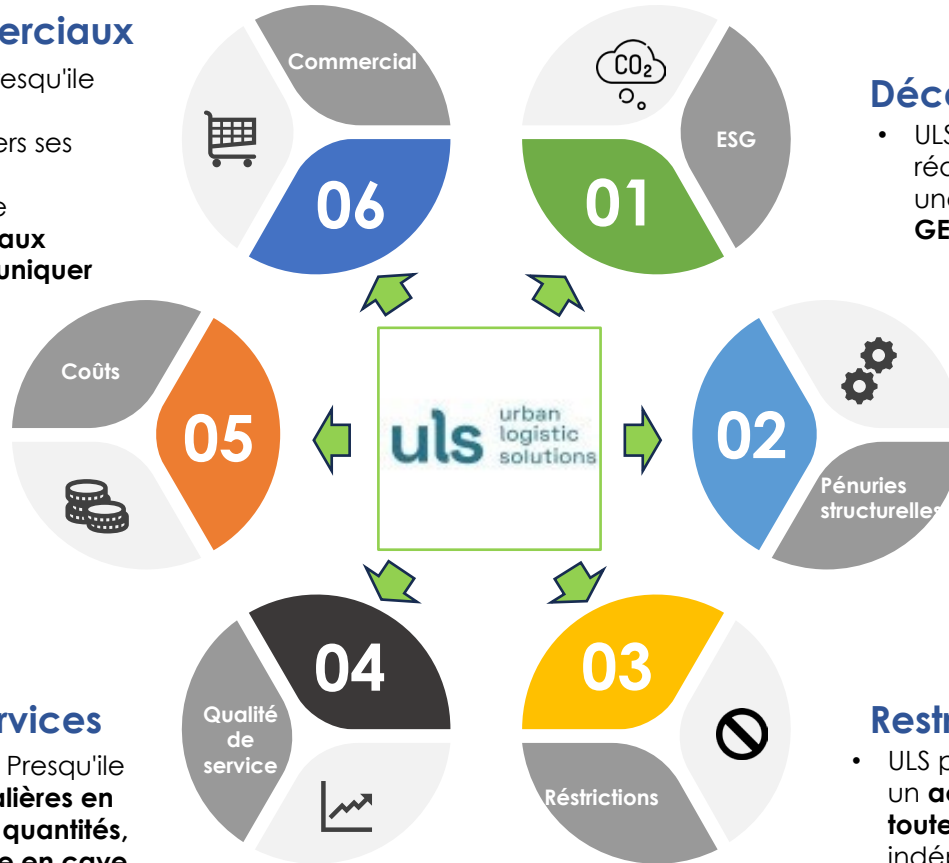
- ULS permettra à My Presqu'île de **positionner son engagement RSE** envers ses clients
- Elle permettra aussi de **développer de nouveaux marchés et de communiquer**

Coûts de livraison

- ULS permettra à My Presqu'île de **maîtriser ses coûts dans le long terme** et de pouvoir augmenter le rapport cout/ qualité

Flexibilité et Services

- ULS permettra à My Presqu'île des **livraisons journalières en petite et en grande quantités, des services de mise en cave, de retour de consignes et de déchets**
- **Nous nous développons dans les principales métropoles françaises**



Décarbonation

- ULS permettra à My Presqu'île de réduire son empreinte carbone par une baisse de **90% des émissions de GES sur la livraison urbaine**

Challenges structurels

- ULS permettra à My Presqu'île de réduire les pressions liées aux **problèmes de pénuries de chauffeurs** dus au manque d'attractivité de ce métier et à **l'accès aux véhicules électriques**

Restrictions

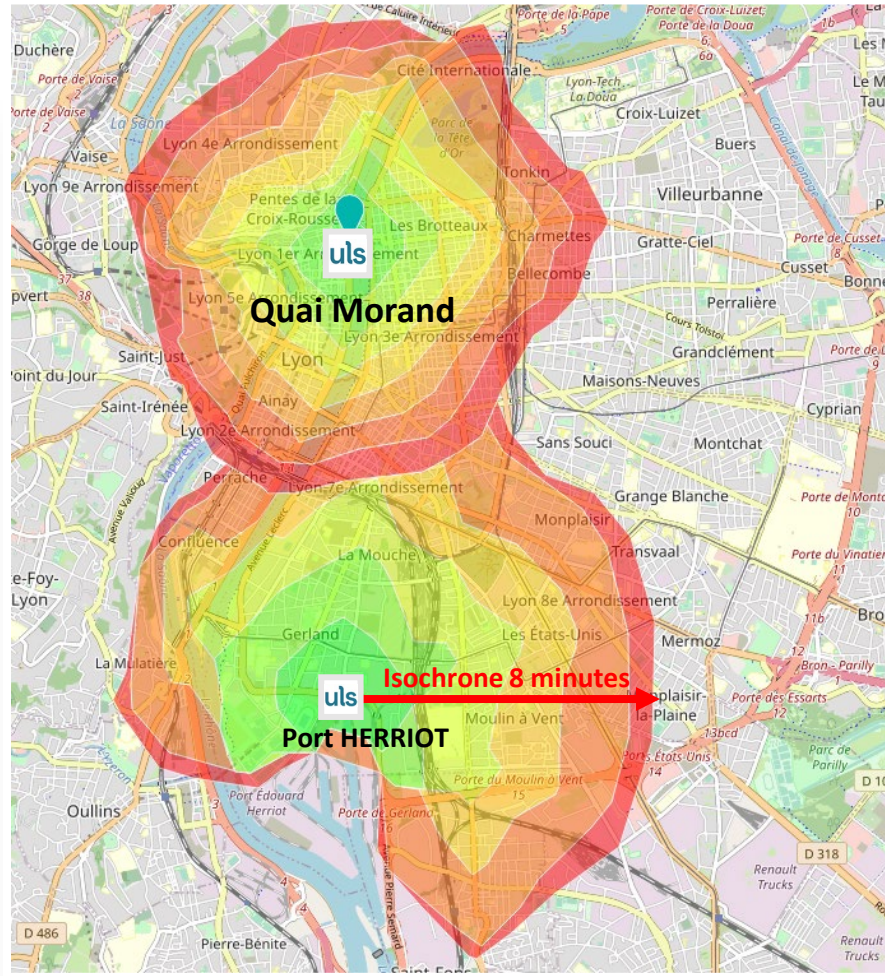
- ULS permettra à My Presqu'île un **accès aux centres ville à toute heure, 6 jours sur 7**, indépendamment des réglementations livraisons et des contraintes, **ZFE et autres projets de piétonisation**



ULS couvre l'ensemble du centre ville



uls urban
logistic
solutions





PRICING





| Service | UNITE | A partir de PU HT |
|---|------------------------------|----------------------|
| COLLECTE de déchets | | |
| COLLECTE CARTONS AU PASSAGE (<i>régulier</i>) | <i>Passage < 1m3</i> | A partir de 18 € |
| COLLECTE CARTONS AU VOLUME | <i>m3</i> | A partir de 25 € |
| COLLECTE FILMS PLASTIQUE | <i>Sacs 160 litres</i> | A partir de 7 € |
| COLLECTE DIB (cintres, polystyrènes,...) | <i>Sacs 160 litres</i> | A partir de 9 € |
| COLLECTE DE VERRE | <i>1 caisse</i> | A partir de 3,5 € |
| LOGISTIQUE Urbaine | | |
| STOCK déporté | <i>Palette / mois</i> | A partir de 10 € |
| PREPARATION de commande | <i>Produit / préparation</i> | A partir de 0,50 € |
| LIVRAISON Réapprovisionnement | <i>Colis</i> | A partir de 3 € |
| LIVRAISON pour vos clients | | |
| LIVRAISON à la demande pour vos clients zone Lyon | <i>Par Colis</i> | A partir de 10 € |

