

4° 49' 47" EST

45° 45' 14" NORD

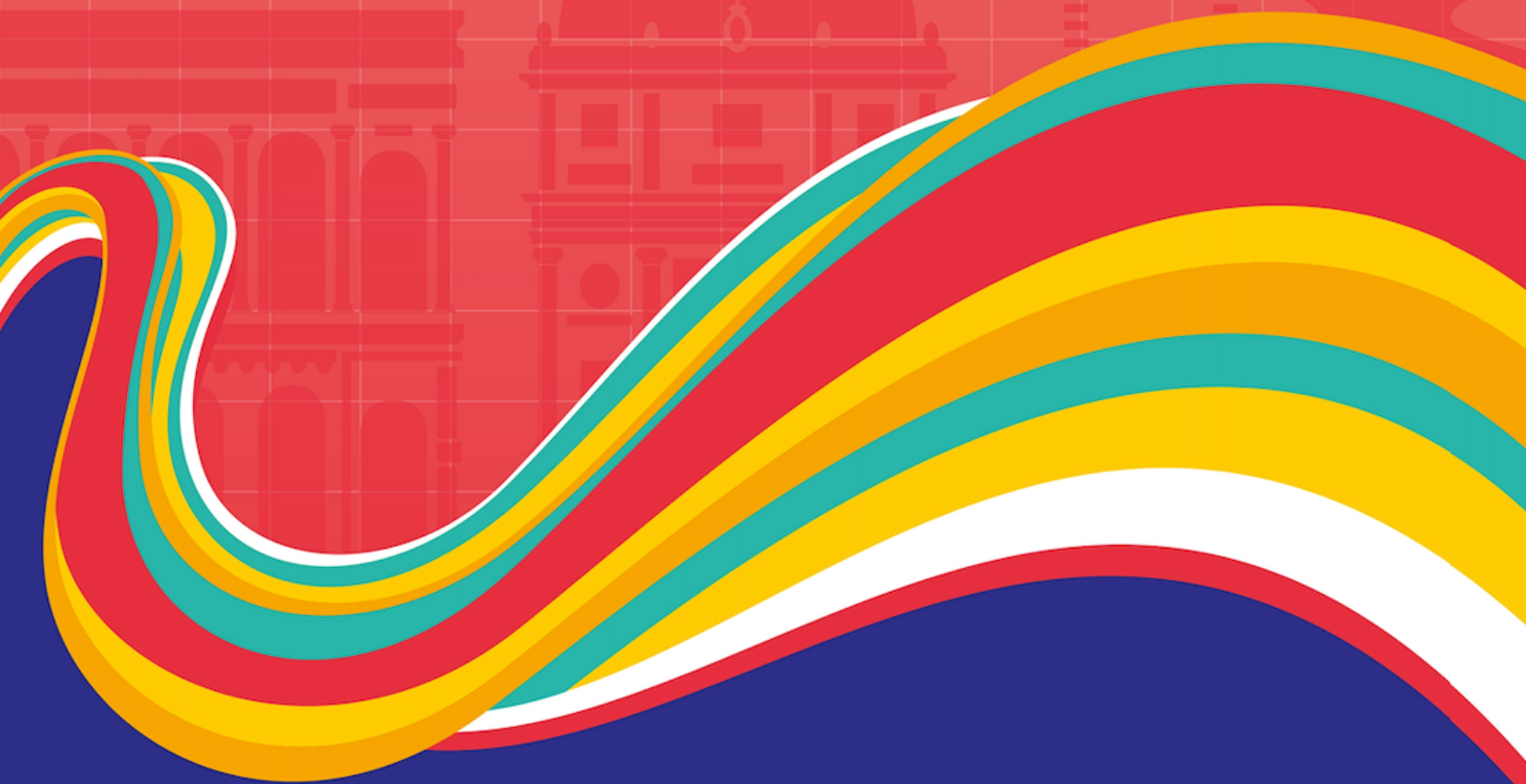
MY  
PRE  
SQU  
'ÎLE

#2

# Lyon Braderie Festival!

► PRESQU'ÎLE

13 ► 14 ► 15 oct. 2023



mypresquile.com  
@mypresquile



boorbool

# DOSSIER DE PRESSE


MY  
PRE  
SQU  
'ÎLE

## SOMMAIRE

---

Introduction (commerces mobilisés, valeurs, etc) .....	p.3
LES PÔLES D'ANIMATIONS .....	p.4
Le Pôle Food .....	p.5
Le Pôle Créateurs .....	p.7
Le Pôle Végétal .....	p.8
Le Pôle Mode et Arts .....	p.8
LES NOUVEAUX PÔLES D'ANIMATIONS .....	p.9
Le Pôle Famille .....	p.9
Le Pôle Saveurs & Gourmets .....	p.10
Infos pratiques (périmètre, organisateurs, etc) .....	p.11
Contact <b>MYPRESQU'ÎLE</b> .....	p.11
NOS PARTENAIRES .....	p.12

**INFOS** : [apillant@mypresquile.com](mailto:apillant@mypresquile.com)  
06.25.90.74.14



# LYON BRADERIE FESTIVAL

## 2ème édition

### Du 13 au 15 octobre 2023

---

Après une 1ère édition réussie, My Presqu'île reconduit le Lyon Braderie Festival du **vendredi 13 au dimanche 15 octobre 2023** avec encore plus de commerces participants et plus de pôles d'animation.

L'enjeu : faire **découvrir les différentes facettes du commerce et de l'artisanat et ambiances de la Presqu'île, les différents savoir-faire et métiers** du centre-ville de Lyon, aux grands lyonnais et habitants des communes voisines. **Plus de 500 commerces** s'organisent pour accueillir les visiteurs via des **stands braderies, des animations et des dégustations** sur les différents pôles.

**6 pôles** répartis du Nord au Sud sur différents lieux emblématiques de la Presqu'île : place Sathonay, place de la République, place des Jacobins, Grand Hôtel Dieu, place Ampère et Pôle de Commerces et de Loisirs Confluence.

**Grâce au soutien de la Ville de Lyon, le périmètre sera piéton entre le Bas des Pentes de la Croix Rousse et la place Bellecour le samedi et le dimanche.** La rue Victor Hugo, piétonne également, regroupera des stands braderie, accueillera les commerces des rues alentour, et sera le lien vers le 6ème pôle d'animation, situé au Pôle de Commerces et de Loisirs Confluence.

**Rendez-vous vendredi 13 et samedi 14 octobre 2023 de 10h à 19h et le dimanche 15 octobre de 11h à 18h.**

## Plus de 400 commerces mobilisés

---

**Mode, accessoires, déco, arts de la table, beauté, bien-être et gourmandises** : les visiteurs auront l'embarras du choix parmi les produits qui seront proposés à la vente sur les différents stands et portants, organisés tantôt sur voirie, tantôt sur trottoir.

L'objectif de ce Lyon Braderie Festival est de **valoriser l'offre du centre-ville**, les visiteurs vont donc avoir accès aux produits des commerces sédentaires exclusivement. Un choix de marque inégalé pour tous les publics.

**NOUVEAUTÉ 2023** : le Lyon Braderie Festival sera sur **3 jours** : il commence le vendredi, afin que ceux qui vivent et travaillent en Presqu'île puissent profiter du Festival.

## Les valeurs du Lyon Braderie Festival

---

Avec cette 2ème édition, le Lyon Braderie Festival s'inscrit dans le calendrier des **grands événements lyonnais**. Un RDV pour vivre la Presqu'île, **rencontrer les commerçants** qui sortent de leurs boutiques pour un accueil chaleureux et unique, dans un **contexte festif** différent des autres jours de l'année.

Le Lyon Braderie Festival est une expérience, une **déambulation** à travers les rues commerçantes de Lyon. De pôle en pôle, **de surprise en surprise, de rencontres en animations**, les visiteurs sont invités à passer toute la journée dans ce décor historique, vivant et unique.



Dans la continuité de la 1ère édition, **My Presqu'île est attentive au caractère écoresponsable du Festival** (gestion des déchets, réemploi, charte de l'exposant...).

## Les pôles d'animation : invitation à la découverte

Focus sur **les commerçants de la Presqu'île et les labellisés Ville de Lyon.**

Sur les pôles d'animation : végétal, food, créateurs, saveurs & gourmets, famille/DIY : **une présence exclusive des artisans et commerçants indépendants** que les clients pourront retrouver après le Festival en boutique/restaurant dans le 1er et le 2nd arrondissement de Lyon.

Un choix de l'association My Presqu'île en cohérence avec ses missions de **mise en valeur du tissu local** et de **faire travailler les acteurs en réseau.**

**Les Labellisés de la Ville de Lyon** seront valorisés sur les pôles «Créateurs» et «Saveurs&Gourmets».



Photos 1ère édition LBF



# Le Pôle Food #LYONBRADERIEFESTIVAL @mypresquile

## Place de la République (Lyon 2ème)

19 adresses food et street-food de la Presqu'île vous font découvrir leurs spécialités et recettes exclusives.

Et pour les gourmands : tout au long de la journée : 5 adresses aux spécialités sucrées raviront vos papilles...

Rencontres avec les chefs, buvette, DJ set et ambiance guinguette en journée continue.

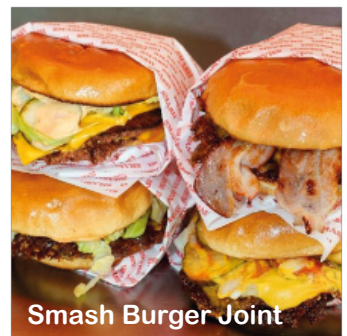
*Pratique : Service food et buvette en continu pendant tout le festival. (de 11h à 21h le vendredi et le samedi, et de 11h à 18h le dimanche)*

### 14 ADRESSES SALÉES :

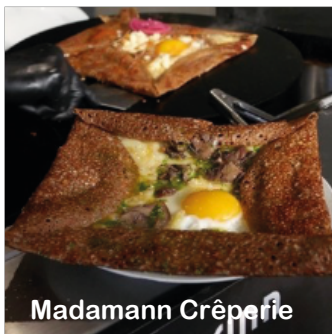
[Schmock](#), [Fecciofelo](#), [La Broche](#), [Mob Hotel](#), [La Table Wei](#), [Smash Burger Joint](#), [Delicatessen - American Barbecue](#), [Madamann Crêperie](#), [Toké](#), [Hard Rock Cafe](#), [Maison Pignol](#), [A Cantina - Comptoir Corse](#), [Adonys](#), [Ohana Poke Bar](#)



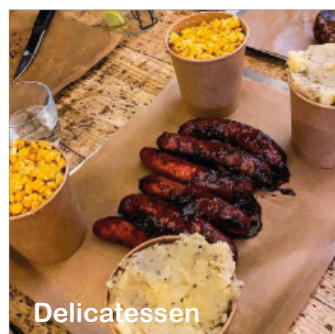
A Cantina



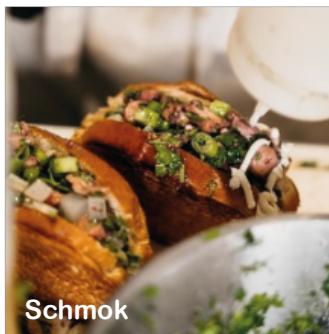
Smash Burger Joint



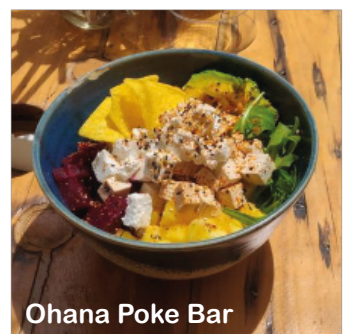
Madamann Crêperie



Delicatessen



Schmock



Ohana Poke Bar



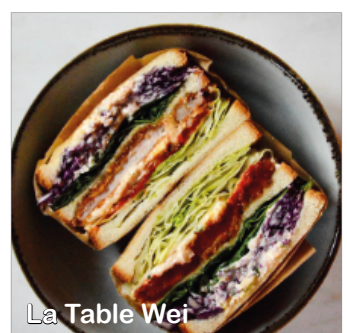
Adonys



Hard Rock Cafe



Toké



La Table Wei



Fecciofelo



Mob Hotel



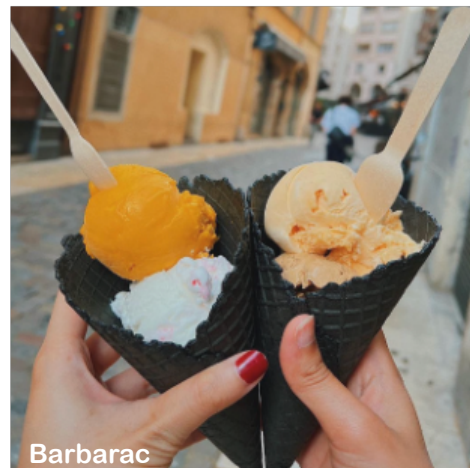
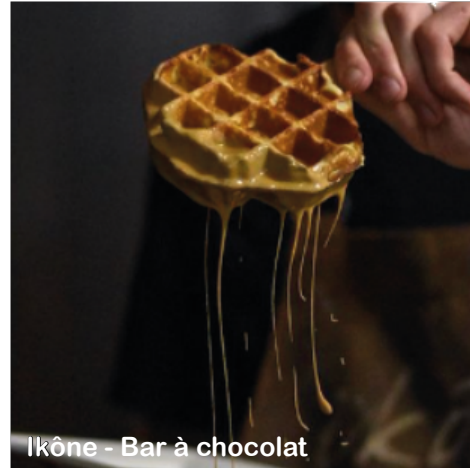
Maison Pignol



La Broche

## 5 ADRESSES SUCRÉES :

[Barbarac](#), [Ikône - Bar à chocolat](#), [Ciao Nonna](#), [Le comptoir à gateaux de Mercredi](#), [Zoï](#)





# Le Pôle Créateurs #LYONBRADERIEFESTIVAL @mypresquile

## Place Sathonay (Lyon 1er)

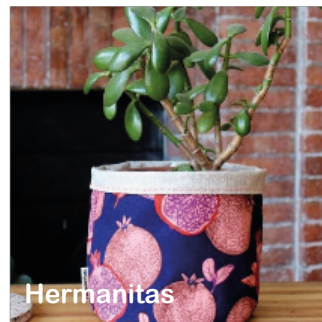
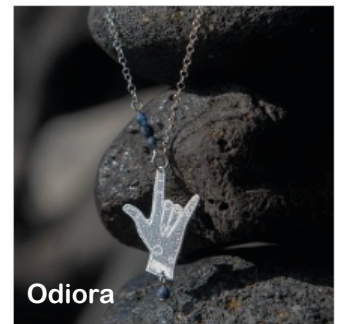
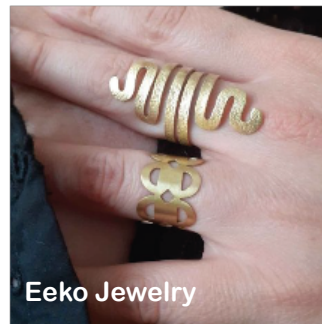
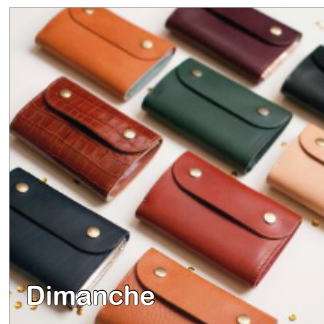
Mode, accessoires, déco... les artistes du centre-ville présentent et vendent leurs créations. Des pièces et des personnes uniques à découvrir.

Des stands de labellisés Ville de Lyon seront également présents.

Organisé avec l'association Arts Pentes.

### 17 CRÉATEURS (liste non exhaustive) :

[Poëco](#), [Dimanche](#), [Eeko Jewelry](#), [Odiora - Bijouterie poétique](#), [Zig Zagathe](#), [Anna Bauer Chaussures](#), [Hermanitas](#), [Septembre Papeterie](#), [Jeanne Saterno](#), [Savannah Dusson](#), [Eskhina](#), [Ballade pour un Chapeau \(Maïté Danjou\)](#), [Kéramique](#), [Oh my Gone](#), [Mano Savon](#), [Claire Sarma Créations](#), [L'Atelier des Nouveaux Designs](#)





## Le Pôle Végétal

#LYONBRADERIEFESTIVAL

@mypresquile

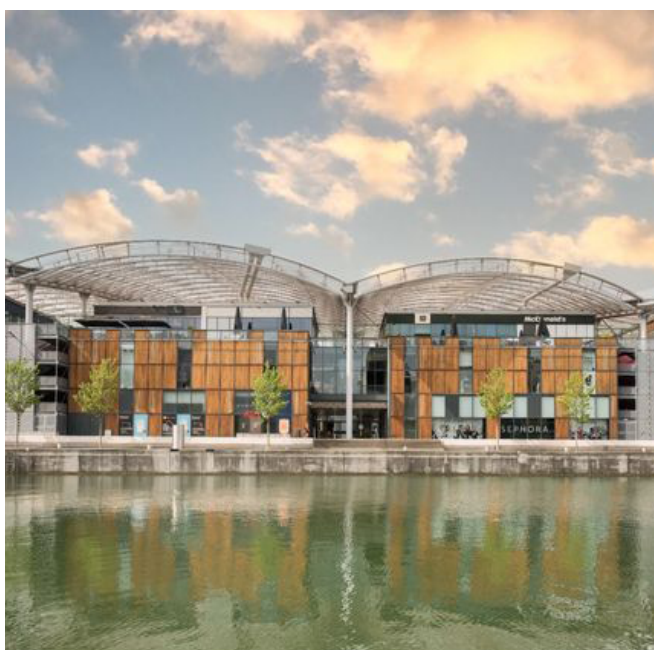
### Place des Jacobins (Lyon 2ème)

Plantes, fleurs coupées, séchées mises en scène et en vente autour de la fontaine par 8 fleuristes du centre-ville. Les visiteurs pourront admirer et s'offrir les compositions proposées. Une place des Jacobins luxuriante que le public n'est pas prêt d'oublier et est invité à partager sur les réseaux sociaux #mypresquile #lyonbraderiefestival.

## 8 ARTISANS FLEURISTES :

(liste non exhaustive)

[Onno Jardins intérieurs](#), [L'oeil Végétal](#), [L'Atelier Vert](#), [Le Labo Fleurette](#), [Les Imparfaits Fleuristes](#), [Les Tribulations Florales](#), [Jérôme B Fleuriste](#), [Lotus Fleurs](#)



## Le Pôle Mode et Arts

### Pôle de Commerces et de Loisirs Confluence (Lyon 2ème)

Profitez d'un défilé de mode en partenariat avec l'école SupdeMode, d'un vide dressing et d'animations artistiques tout au long du week-end. Animations organisées par le Pôle de Commerces et de Loisirs Confluence (Lyon 2nd) et ses 100 enseignes ouvertes exceptionnellement dimanche 15 octobre.

Informations et détails du programme sur : [www.confluence.fr](http://www.confluence.fr)

# LES NOUVEAUX PÔLES D'ANIMATIONS

## Le Pôle Famille

#LYONBRADERIEFESTIVAL

@mypresquile

### Grand Hôtel Dieu (Lyon 2ème)

Mieux qu'une cour d'école ! La cour du Midi du Grand Hôtel Dieu accueille jeux, jouets et animations en tout genre pour les enfants de 7 mois à 77 ans.

En plus, le samedi et dimanche après-midi des cours de danse pour les familles et des déambulations festives sont prévues sur la rue Bellecordière.

Enfin des ateliers DIY en tous genres sont proposés par les commerçants de la Presqu'île. Organisé avec le Grand Hôtel Dieu et en partenariat avec la boutique Poisson d'Avril rue Gasparin.

*Pratique : Activités du pôle famille en accès libre. Pour les ateliers DIY, inscriptions conseillées. Billetterie en ligne début septembre. Places disponibles également le jour même. Des ateliers proposés pour les enfants.*

## 7 ATELIERS DIY :

[Les Petites Cantines de Perrache](#), [Arts 2000](#), [Jen Brode](#), [La Manufacturette](#), [Rougier et Plé Graphigro](#), [La Droguerie - La Marchande de couleurs](#), [Les Curieux X Little Fabrics](#)





# Le Pôle Saveurs & Gourmets

#LYONBRADERIEFESTIVAL @mypresquile

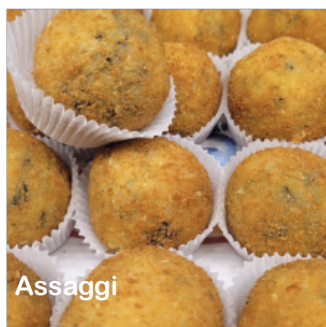
## Place Ampère (Lyon 2ème)

Avis aux épcuriens : salé, sucré, d'une région de France ou d'un pays voisin, venez découvrir et savourer l'offre de produits des épiceries fines et autres gourmandises de la Presqu'île. Un village pour tous les curieux de nouvelles saveurs.

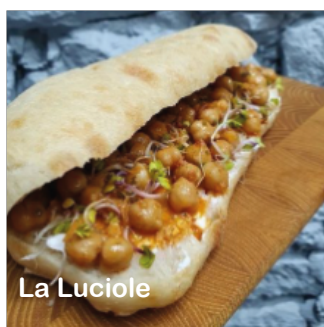
Des stands de labellisés Ville de Lyon seront également présents.

### 11 PARTICIPANTS (liste non exhaustive) :

[Assaggi Traiteur](#), [La Luciole](#), [Loutsa Torréfacteur](#), [Bertrand Chocolatier](#), [La Maison du Marron](#), Groupama, [Poivres et Compagnie](#), [Sisters Bakery](#), [Distillerie Yousta](#), [Terra Douceurs](#), [La Têtue](#)



Assaggi



La Luciole



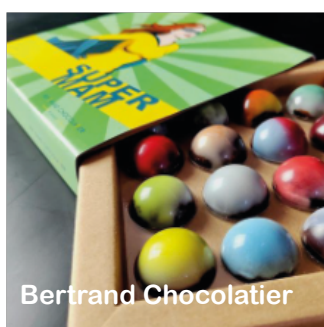
La Têtue



La Maison du Marron



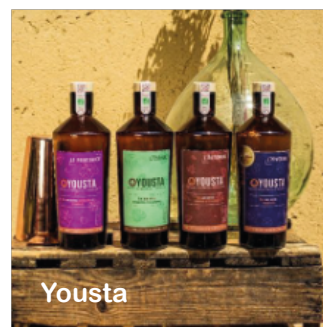
Loutsa Torréfacteur



Bertrand Chocolatier



Sisters Bakery



Yousta



Terra Douceurs



Poivres et Compagnie





## Un périmètre piéton

Pour une déambulation en famille ou entre amis, le fait de pouvoir marcher sur la voirie est un vrai plus. **Une expérience apaisée et conviviale** qui fera du Festival un moment unique et détendu. La **mise en sécurité du périmètre** dans le cadre du **dispositif La Voie est Libre par la Ville de Lyon** est un véritable atout pour le Lyon Braderie Festival. **Une opportunité pour les visiteurs de voir/vivre la Ville autrement.**

My Presqu'île a créé des **partenariats avec les différents acteurs de la mobilité** douce afin que le sujet du stationnement ne soit pas un frein : TCL, Vélo'V, covoiturage, stationnement en parcs relais, toutes les alternatives sont envisagées et fléchées sur les outils de communication qui parlent du LBF (site, réseaux sociaux, flyers, courriers...). Un gros dispositif d'information aux riverains est prévu.

**Samedi 14 et dimanche 15 octobre : un pôle Mobilité sera installé place de la République Sud :** TCL Sytral Mobilités, Agence des Mobilités de la Métropole, Lyon Parc Auto, Rhônexpress proposeront animations et informations aux visiteurs.

## My Presqu'île

My Presqu'île porte le **fonds d'animation Presqu'île**, basé sur un **partenariat public-privé et un travail collaboratif avec les associations de commerçants du territoire, ses partenaires institutionnels** (Ville, Métropole, Chambres Consulaires), **indépendants, enseignes, lieux culturels, professionnels de l'immobilier et bailleurs**. Structure de management de centre-ville, elle s'applique au quotidien à renforcer les liens entre tous ces acteurs et faire valoir les atouts, enjeux de la Presqu'île de Lyon.

## INFOS PRATIQUES

[www.mypresquile.com](http://www.mypresquile.com) pour accéder à la liste des boutiques participantes, le détail des pôles d'animation, les informations d'accès et périmètre piéton (MAJ régulières jusqu'au Festival)

Horaires du Lyon Braderie Festival :

- **Braderie** : vendredi, samedi : 10h-19h, dimanche : 11h-18h
- **Pôles d'animation** : samedi - dimanche : 11h-18h. **Pôle food** : vendredi et samedi : 11h-21h & dimanche : 11h-18h



**CONTACT :** [apillant@mypresquile.com](mailto:apillant@mypresquile.com)

06.25.90.74.14

[mypresquile.com](http://mypresquile.com)

 [mypresquile](https://www.instagram.com/mypresquile)

 [My Presqu'île](https://www.facebook.com/MyPresquile)

*Photos du LBF disponibles sur demande*

# NOS PARTENAIRES

## Ville de Lyon



« Avec cette 2e édition, le Lyon Braderie Festival s'ancre dans le paysage des temps forts attendus par les Lyonnaises et les Lyonnais. Cette manifestation festive et fédératrice illustre combien l'activité commerciale est synonyme de lien social, de convivialité et combien elle est importante pour l'animation de la ville. Les nombreuses activités prévues et les pôles raviront petits et grands et permettront de mettre en avant les savoir-faire lyonnais et particulièrement le label Fabriqué à Lyon. C'est aussi un moment privilégié pour (re) découvrir la Presqu'île et ses commerces et se réapproprié collectivement l'espace public. Pour ces raisons et dans la continuité de notre action en faveur de l'économie de proximité, je suis heureuse de porter le soutien de notre municipalité au Lyon Braderie Festival ! »

Camille AUGÉY, Adjointe Emploi, Économie durable, Commerce et Artisanat pour la Ville de Lyon

## Métropole de Lyon



« La Métropole de Lyon accompagne les acteurs du commerce de centre-ville, afin de conforter le dynamisme et l'attractivité de ces polarités, essentielles pour répondre aux besoins des habitants et qualifier l'espace urbain.

À cet effet, elle soutient les actions portées par My Presqu'île en faveur du développement et de l'animation du cœur de la métropole.

Pour la 2ème année, la Métropole de Lyon confirme donc son engagement en faveur du Lyon Braderie Festival, afin de proposer aux professionnels, aux habitants et visiteurs de la Presqu'île un événement majeur vecteur de fréquentation, de convivialité et de bonnes affaires ! »

Emeline BAUME, Première vice-présidente de la Métropole de Lyon

## Chambre de Commerce



« Nous sommes ravis de participer à cette deuxième édition de Lyon Braderie Festival !

La CCI Lyon Métropole Saint Etienne Roanne est en première ligne pour accompagner, informer et conseiller les commerçants pour gagner en performance et réussir les transitions en cours. Plus

largement, nous portons la parole des entreprises auprès de l'Etat et des collectivités territoriales, et nous agissons pour un territoire attractif et propice au développement économique.

En lien avec les unions commerciales, nous contribuons à dynamiser les centres villes pour créer du lien social, favoriser des offres commerciales de qualité et la création d'emplois.

La presqu'île de Lyon est l'un des pôles commerciaux majeurs et avec My Presqu'île, nous travaillons main dans la main pour engager des actions en faveur de cette dynamique commerciale.

Bravo à tous les commerçants qui se sont mobilisés pour faire de cet événement une réussite !

Je vous souhaite à toutes et tous un très bon Lyon Braderie Festival ! »

Régis Poly, Vice-président Commerce CCI Lyon Métropole Saint-Etienne Roanne

## Chambre des Métiers



La CMA Lyon-Rhône est partenaire de My Presqu'île. Elle soutient et appuie la deuxième édition de Lyon Braderie Festival, l'événement incontournable de la proximité sur Lyon 01 et Lyon 02.

Aux côtés des acteurs du territoire, la CMA Lyon-Rhône participe à l'animation et à la vitalisation des quartiers par la promotion de l'artisanat.

La CMA Lyon Rhône est aux côtés de ses artisans. Elle les accompagne quotidiennement dans leur développement d'entreprise (dispositifs personnalisés, formations, mise en réseau). Chefs d'entreprises artisanales, ne vous demandez pas ce que la CMA peut faire pour vous. Demandez-le nous. Elus et conseillers sont à votre écoute.

## Lyon Tourisme et Congrès



L'Office de Tourisme de la Métropole de Lyon a pour mission de promouvoir la ville dans le monde entier. Nous accueillons les visiteurs de passage à Lyon, les nouveaux arrivants, mais aussi les Lyonnais et Grand-lyonnais, afin de les informer et de les conseiller pour leur faire découvrir les nombreuses ressources de la Métropole, sa vie culturelle et événementielle, et les guidons à la découverte du patrimoine de Lyon.

Nous participons activement au développement à Lyon d'un tourisme responsable qui ouvre la ville

aux visiteurs sans porter préjudice à la qualité de vie de ses habitants, en suscitant des interactions pour le bénéfice de tous, et en favorisant son accessibilité à chacun. Nous travaillons au quotidien avec les professionnels lyonnais du tourisme, pour faire connaître leur offre, et créer un réseau professionnel de qualité.

C'est donc tout naturellement que nous avons choisi de nous engager au côté du Lyon Braderie Festival qui participe à la promotion du commerce de proximité et à l'animation de la presqu'île lyonnaise.

## Groupama



Groupama, mutualiste de proximité, soutient les projets et initiatives du territoire. Après avoir participé à la création de site internet Mypresqu'île en 2020, la Caisse locale Groupama du Grand-Lyon, adhérente et partenaire de l'association, est heureuse de soutenir cette seconde édition du « Lyon Braderie Festival » qui mettra en valeur les commerçants locaux et renforcera l'attractivité de la presqu'île de Lyon.

Assureur majeur avec ses 32 agences dans le Rhône, Groupama accompagne également le développement du territoire, là où vivent ses clients-sociétaires et ses collaborateurs. Pour être au plus près de la vraie vie, l'entreprise s'appuie sur un modèle mutualiste, inscrit dans son ADN. Ses 712 collaborateurs et 253 élus du département l'incarnent chaque jour sur le terrain, au service des clients-sociétaires.

## Crédit Agricole



La Caisse locale du Crédit Agricole Centre Est a pour but de valoriser le développement local de son territoire en soutenant économiquement des initiatives. C'est aussi une équipe d'administrateurs qui interagissent en tant que bénévoles sur le terrain comme acteurs de la vie locale auprès d'associations, de commerçants, de professionnels, de producteurs locaux ou de collectivités.

Enfin la Caisse locale participe également à la gestion de sa Caisse régionale dont elle est elle-même sociétaire. On compte aujourd'hui 129 Caisses locales au sein de la Caisse régionale Centre Est.

Chaque sociétaire du Crédit Agricole dispose d'une carte sociétaire pour obtenir des tarifs avantageux auprès de certains acteurs économiques du territoire dont l'utilisation permet de générer un fond de soutien dédié à dynamiser le développe

ment local. La Caisse locale du Crédit Agricole Centre Est est heureuse de participer à la 2ème édition du Lyon Braderie Festival et de s'impliquer dans cet évènement d'envergure organisé pour les acteurs économiques de la Presqu'île.

## Agence des Mobilités



L'Agence des mobilités, mise en place par la Métropole de Lyon en 2022, accompagne les usagers dans leurs changements de pratiques de mobilité. Des rendez-vous de conseil en mobilité sont proposés gratuitement aux professionnels et aux particuliers pour les orienter vers les services et aides adaptés à leur besoin. Aide à l'achat d'un vélo électrique ou d'un véhicule propre, informations sur la ZFE, services d'autopartage, offres de covoiturage EnCovoit' Grand Lyon, bornes de recharge Izivia, Velo'v, Freevelo'v ou MyVelo'v... un panel de solutions à faire connaître pour adopter une mobilité plus soutenable sur le territoire. L'Agence des Mobilités, qui propose également des stands d'information et de sensibilisation, a le plaisir de participer à cette nouvelle édition du Lyon Braderie Festival pour guider les visiteurs dans l'expérience des mobilités alternatives.

En savoir plus : <https://mobilités.grandlyon.com>

## Sytral Mobilités



SYTRAL Mobilités organise l'offre de mobilité à l'échelle de la métropole de Lyon et des territoires du Rhône. Le réseau TCL contribue à l'attractivité du centre-ville en proposant un réseau de transports en commun efficace, fluide et éco-responsable. 4 lignes de métros, 7 lignes de tramway et plus de 130 bus desservent ainsi la métropole de Lyon. SYTRAL Mobilités s'associe à cette 2ème du « Lyon Braderie Festival » en Presqu'île de Lyon afin d'encourager l'usage des transports en commun et offrir à tous les visiteurs le moyen de transport le plus facile, rapide et pratique. Les 23 parcs-relais, gratuits pour tout passager TCL muni d'un titre, permettent par ailleurs de garer son véhicule de façon sécurisé pour accéder rapidement avec une ligne du réseau TCL au centre de la ville. Plus d'infos sur [tcl.fr](http://tcl.fr)

## LPA



LPA, opératrice historique du stationnement dans la métropole lyonnaise, se transforme pour devenir une société de services.

Engagée dans la transition écologique et l'évolu



tion des modes de déplacement, l'entreprise prend en compte les nouvelles pratiques de mobilités pour permettre aux particuliers et aux professionnels de vivre une expérience réussie de parcours dans la ville.

Accueil des véhicules et des vélos, développement de l'autopartage et de la logistique urbaine, proposition de nouveaux services : LPA diversifie ses activités, en phase avec les besoins de toutes et tous.

LPA accompagne à nouveau My Presqu'île pour l'édition du Lyon Braderie Festival. Jeune initiative pour valoriser toute la vitalité du cœur de Lyon, cet événement rassemble autour de valeurs qui sont aussi celles de LPA. Actrice quotidienne de la vie de la Presqu'île, elle propose une offre de stationnement - y compris pour les vélos -, d'espaces d'acheminement de marchandises, et d'autopartage avec les véhicules Citiz.

Rendez-vous sur le stand Citiz LPA pour découvrir tous les atouts de l'autopartage en ville !

## Rhôneexpress

rhôneexpress  
SYTRAL

SYTRAL Mobilités, l'autorité organisatrice des mobilités des territoires lyonnais s'attache continuellement à développer son réseau, améliorer sa performance mais aussi à participer pleinement à la vie lyonnaise et son actualité. Rhôneexpress, service de SYTRAL Mobilités, propose une alternative moderne, pratique et écologique pour les déplacements vers la gare TGV et l'aéroport Saint-Exupéry qui participent au rayonnement de Lyon. C'est tout naturellement que Rhôneexpress est heureux de s'associer au Lyon Braderie Festival pour la 2ème année consécutive !

En effet, Lyon Braderie Festival contribue directement au dynamisme économique de la ville, en offrant une vitrine aux commerçants et artisans locaux.

Rhôneexpress souhaite contribuer à la réussite de cet événement grâce à la mise en place d'un programme riche qui reflète la diversité de la vie lyonnaise, à travers des animations et des ateliers accessibles à toutes et tous. Ce sera l'occasion pour les visiteurs de découvrir ou redécouvrir le service Rhôneexpress, ses atouts, ses métiers ... sous une facette ludique et accessible !

## Vélo'v - JC Decaux

vélo'v

Vélo'v, opéré par JCDecaux, est le pionnier des systèmes de vélos en libre-service en France ! Arrivé à Lyon dès 2005, Vélo'v totalise plus de 85

000 abonnés annuels\* en 2023 et est plébiscité des usagers du territoire. Preuve en est l'enchaînement de records enregistré en 2021 puis en 2022 : meilleure journée, meilleure semaine, meilleur mois et meilleure année depuis la création du service avec plus de 10,5 millions de locations en 2022. Chaque Vélo'v est ainsi emprunté jusqu'à 10 fois par jour. Enrichi de la fonctionnalité réservation et offrant chaque fois plus de flexibilité par exemple avec les stations éphémères ou les cargoVélo'v en libre-service, Vélo'v a trouvé un public fidèle, séduit toujours plus d'utilisateurs et s'est imposé comme l'un des modes de déplacement incontournables de la Métropole. C'est tout naturellement que nous soutiendrons le Lyon Braderie Festival et ses commerçants, en communiquant sur les supports Vélo'v et en renforçant la régulation sur le secteur les jours J, facilitant ainsi la notoriété de l'événement d'une part et son accessibilité d'autre part. \*souscription abonnements et tickets sur l'application Vélo'v officiel ou sur le site internet [www.velov.grandlyon.com](http://www.velov.grandlyon.com)

## Pôle de Commerces et de Loisirs Confluence

Confluence  
\*\*\*\*\*

Entre Rhône et Saône, au cœur de la métropole lyonnaise, le Pôle de Commerces et de Loisirs Confluence offre à ses visiteurs une balade entre ciel et mer. Au bord de l'eau, ses grands espaces répartis sur 3 niveaux invitent à la détente. Avec ses enseignes exclusives à Lyon, son offre de loisirs atypiques et sa trentaine de restaurants, dont dix avec une terrasse panoramique offrant une vue sur la Saône, le centre de shopping Confluence propose une expérience unique aux visiteurs. Le Pôle de Commerces et de Loisirs est devenu en dix ans une destination incontournable dans le parcours de visites des touristes à Lyon. Aujourd'hui, il est un atout majeur de son quartier en plein essor.

Le Pôle de Commerces et de Loisirs Confluence s'associe à My Presqu'île et participera à l'événement Lyon Braderie Festival grâce à ses 100 boutiques et restaurants qui proposeront des offres et animations durant les 2 jours, de 10h à 20h le samedi, et de 11h à 19h le dimanche.

## Grand Hôtel Dieu

  
GRAND HÔTEL-DIEU  
ANCIENNETÉ LYON

Inscrit dans l'histoire lyonnaise depuis le 12 siècle, ce joyau emblématique du patrimoine lyonnais qui

contribua à la vie et au rayonnement de la cité, a été le théâtre de nombreuses aventures (médicales, militaires, religieuses) avec toujours la même vocation, celle «d'accueillir». Hier hospice, hôpital, puis maternité, le Grand Hôtel-Dieu, depuis sa réouverture en avril 2018, a su s'imposer comme l'écrin de l'art de vivre à Lyon.

Aujourd'hui, le site accueille 40 enseignes, dont 14 restaurants et bars, 12 boutiques (mode, design, bien-être), l'hôtel InterContinental Lyon-Hôtel Dieu, élu Meilleur Hôtel de France 2022 aux World Travel Awards, la Cité Internationale de la Gastronomie, le musée de l'illusion, le musée Soieries Brochier, des bureaux, des rendez-vous événementiels l'été et l'hiver...

Le Grand Hôtel-Dieu s'est réinventé avec une offre plurielle, conjuguant Histoire et Modernité.

Partenaire de My Presqu'île depuis la réouverture du Grand Hôtel-Dieu, nous sommes ravis de participer à l'événement d'ampleur, Lyon Braderie Festival, qui participe à la promotion du commerce de proximité et à l'animation de la presqu'île lyonnaise. »

## Pathé



PATHE LYON, ce sont 3 cinémas, avec 39 salles dont 2 salles 4DX, 1 salle Imax et 1 salle Dolby Cinéma, pour une capacité totale d'accueil de 7634 fauteuils : PATHÉ BELLECOUR situé en plein cœur de la Presqu'île est le cinéma historique, emblématique de Lyon. Son emplacement exceptionnel permet de profiter de la vie du centre-ville et de son artère piétonne, la rue de la République. PATHÉ CARRÉ DE SOIE, accessible facilement aussi bien en transports en commun (métro et tramway), qu'en voiture (périphérique et parking gratuit) est un cinéma de plus de 11 000 m<sup>2</sup>. Il est situé au cœur du pôle de loisirs et de commerces du Carré de Soie.

PATHE VAISE Ouvert en Janvier 2008 est situé dans le nouveau pôle numérique de Lyon et jouit d'un cadre agréable au bord de Saône.

PATHE LYON, de par son attachement à la vie culturelle et événementielle de Lyon réitère son soutien au Lyon Braderie Festival. Après une 1ère édition réussie, tout est maintenant bien engagé pour que cette manifestation devienne un événement majeur de la vie contribuant au rayonnement de la ville de Lyon.

## Tribune de Lyon

## TRIBUNE DE LYON

Tribune de Lyon vous donne rendez-vous pour le 2ème volet de Lyon Braderie Festival les 13, 14 et 15 octobre. Un événement sur 5 km de mode, de

food et d'art de vivre. Être au cœur de la ville, rester mouvant et toujours en quête de sens, inventer et ré-inventer la ville chaque jour pour vous proposer le meilleur de notre ville dans nos supports, telle est notre mission.

Tribune de Lyon est le premier magazine hebdomadaire lyonnais. Créé en 2005, ce magazine généraliste indépendant est édité par la société Rosebud. Tribune de Lyon propose une analyse indépendante de l'actualité lyonnaise, qu'il s'agisse d'économie, de politique, de sport ou de faits de société, et c'est aussi un city-guide complet des sorties de la semaine, des tables ou étapes gourmandes toujours à l'affût des tendances lyonnaises !

## RFM



RFM, radio du Meilleur de la Musique est la radio des plus grands hits : de Goldman à Clara Luciani, Calogero, Pink, Queen ou bien encore Indochine. RFM c'est aussi de la bonne humeur, des bons plans et des cadeaux dès le réveil. Entre midi et 16h, nos animateurs en région vous font vivre l'actu en Rhône-Alpes et gagner les places pour les plus grands les concerts ! Sans oublier les sorties, le ciné, le high-tech et des séjours... Tout est prévu pour vous faire plaisir ! De retour du travail comme le week-end, RFM vous accompagne en musique et avec les interviews des plus grands artistes. Retrouvez RFM sur l'appli disponible sur iOS, Android et les réseaux sociaux.

Nous sommes honorés d'être le partenaire de la 2e édition du « Lyon Braderie Festival » qui a lieu en plein centre-ville. Notre proximité avec nos auditeurs locaux nous permet de mettre l'accent sur les richesses et les diversités des acteurs lyonnais ce qui est une priorité pour nous. My Presqu'île Lyon et RFM un partenariat sous le signe du soutien et des festivités lyonnaises.

## Le Bonbon

## *le Bonbon*

Média leader sur la cible des actifs urbains à Lyon et ses environs, Le Bonbon Lyon s'est spécialisé depuis plusieurs années dans l'art de distiller bons plans et bonnes adresses aux quatre coins de la ville et de la région. En tant que précurseurs de tendances urbaines et d'actualités fraîches, nous ne pouvions évidemment pas passer à côté du Lyon Braderie Festival qui transformera le cœur de la Presqu'île en une gigantesque braderie à ciel ouvert.

Notre communauté étant particulièrement alerte

des festivités originales, nouvelles et ambitieuses en plus d'être friande d'emplettes et de shopping, nous sommes persuadés que le public du Lyon Braderie Festival collera parfaitement à notre image : joviale, détendue et avide d'évènements. Une grande fête populaire qui rassemblera les Lyonnais tout en valorisant la richesse et le savoir-faire du commerce local.

## Poisson d'avril



L'entreprise « Poisson d'Avril » regroupe deux boutiques atypiques, indépendantes (Vienne 38200 et Lyon 29 rue Gasparin 69002) et de proximité dédiées au jouet (priorité donnée au bois) et au jeu de société. Les boutiques Poisson d'Avril sont de véritables univers au sein desquels se côtoient passion du jeu, curiosité, découverte, surprise, conseils personnalisés et moments de partage. Nous proposons également des animations inédites et originales dans et hors les murs, des formations à destination des professionnels de l'enfance pour faire du jeu une véritable aventure pour tous, des ateliers thématiques... Nous participons à des événements locaux et en organisons. Passeurs de jeux, nous semons des rencontres et nous défendons la cause de l'enfant qui grandit en jouant.

L'équipe de Poisson d'Avril est très contente de participer à la réussite du nouveau Pôle Famille au Grand Hôtel Dieu.

## Arts Pentes



Arts Pentes est une association lyonnaise composée essentiellement d'artisans et d'artistes bénévoles. Ancrée dans la vie des 1er et 4ème arrondissements de Lyon depuis plus de 15 ans, Arts Pentes est fédératrice de plus d'une centaine d'artisans d'art, d'artistes et de collectifs.

Notre association organise des marchés de créateurs pour promouvoir la création artisanale et locale. Nous proposons aussi un plan des boutiques et collectifs artisanaux de Lyon.

Notre but est de valoriser les savoir-faire locaux et de les inscrire dans un circuit de consommation éthique et responsable.

Nous sommes heureux d'être associés au pôle Créateurs organisé sur la place Sathonay, emblématique pour notre association.

## AMS



AMS Locations est une entreprise familiale spécialisée dans la location de matériel événementiel.

Le conseil et la mise en place sont les deux dimensions qui nous permettent de créer et gérer des événements à l'image de nos clients. Afin de ne négliger aucun aspect de votre projet, nous proposons un large choix de matériel de réception : chapiteaux, mobilier, vaisselle, son, lumière et bien plus encore ! Dans une optique de modernité et d'originalité, nous avons également développé un service de personnalisation grâce à notre atelier de broderie. Vous pouvez ajouter une touche créative et personnalisée à vos vêtements. Le professionnalisme de notre équipe et la qualité de nos services assureront la réalisation de vos inaugurations, salons, marchés mais aussi de mariages, anniversaires, baptêmes, soirées... dans les meilleures conditions. Notre écoute et notre disponibilité permettront de trouver une solution à chacune de vos envies pour que vos événements soient inoubliables. Nous sommes ravis de collaborer avec toute l'équipe de My Presqu'île pour la deuxième année consécutive, afin d'offrir, une nouvelle fois, une braderie incontournable et haute en couleur !

pour la deuxième année consécutive, afin d'offrir, une nouvelle fois, une braderie incontournable et haute en couleur !

## IEFT : école du management du tourisme

ieft

Nous formons chaque année plus de 200 étudiants aux secteurs de l'organisation de voyages, de l'hébergement, du tourisme d'affaires, de la promotion territoriale et du management de la culture et des loisirs. En alternance ou en initial, les apprenants intègrent des formations en BTS, Bachelor (Bac+3) ou MBA. Notre formation est centrée sur le besoin des entreprises et des territoires. Les étudiants développent ainsi des compétences transversales dans le tourisme responsable, le tourisme digital, le management/exploitation de structures touristiques, le tourisme international, l'entrepreneuriat & l'innovation. Faites se rencontrer le monde. Réinventez le voyage !

L'IEFT est de nouveau partenaire de cette seconde édition « Lyon Braderie Festival ». C'est une belle opportunité pour nos étudiants qui seront mobilisés avant et pendant le festival. Ils seront acteurs opérationnels de l'événement par la promotion, l'information, l'organisation et l'accueil. Au-delà de cette expérience c'est une aventure humaine et fédératrice qu'ils vont vivre grâce au festival.