



Dossier de presse

Juin 2022

Lyon Braderie Festival!

Presqu'île

1^{re} édition

24 — 25
sept. 22



teaser

#mypresquile #lyonbraderiefestival

L'ÉVÉNEMENT

Lyon Braderie Festival!

My Presqu'île, association qui fédère plus de 500 acteurs de la Presqu'île de Lyon, organise le **samedi 24 et dimanche 25 septembre 2022 la 1ère grande braderie des commerçants du centre de Lyon.**

Plus qu'une braderie, c'est un festival : **48h d'animations et de vie orchestrées par My Presqu'île et les commerçants du centre-ville de Lyon.**

Ouverte exclusivement aux boutiques de la Presqu'île, celle-ci va devenir le temps d'un week-end, le lieu incontournable des bonnes affaires. Entre Rhône et Saône, du bas des Pentes de la Croix Rousse à Confluence (voir plan précis plus loin), la braderie se veut aussi être un rendez-vous autour de belles rencontres, d'un partage de savoir-faire et de gourmandise.

Le Lyon Braderie Festival ambitionne ainsi de devenir le plus grand évènement annuel festif et commercial en Presqu'île, au **rayonnement métropolitain et régional.**

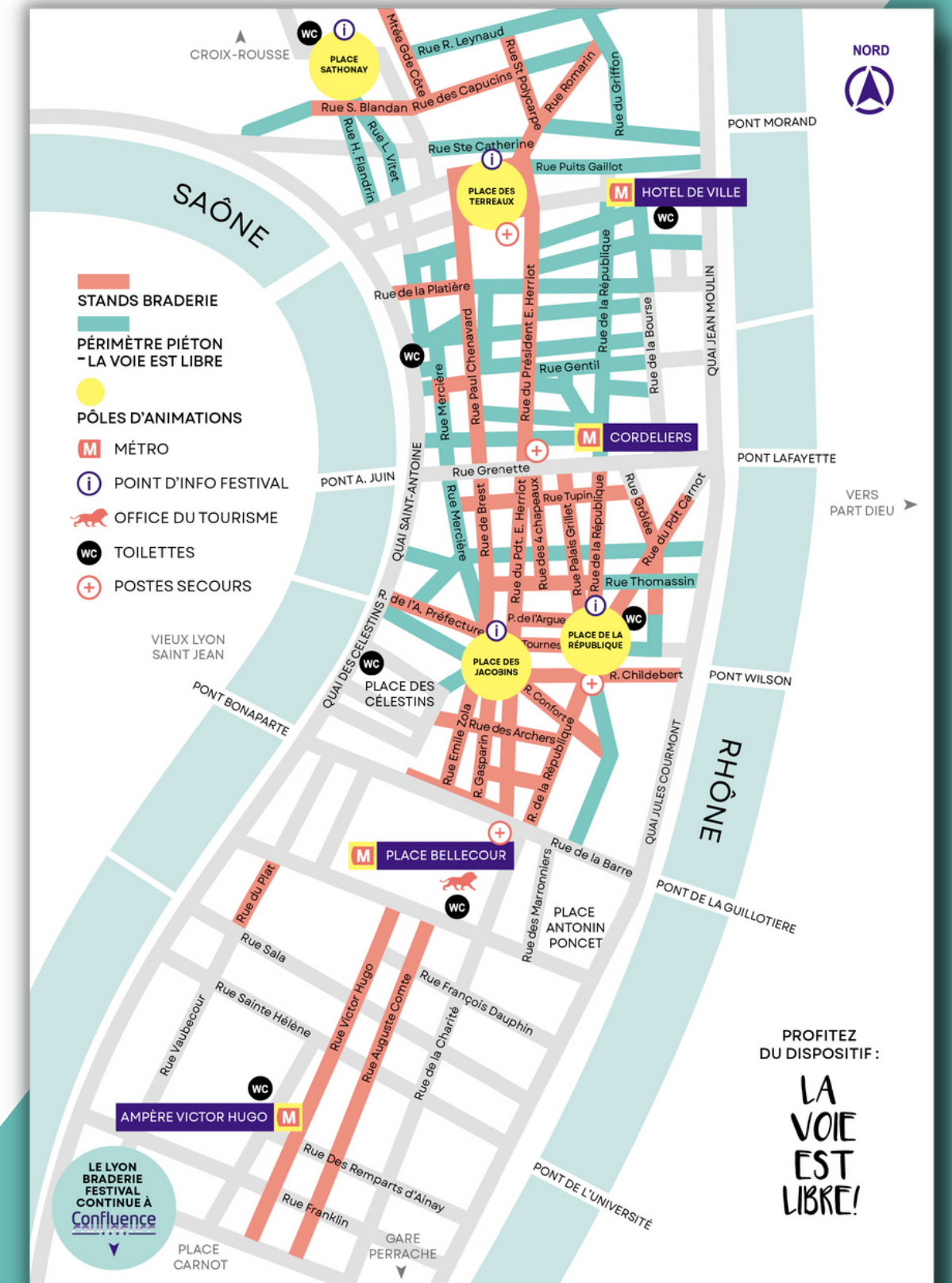
Une braderie inédite sur plus de 5 km !

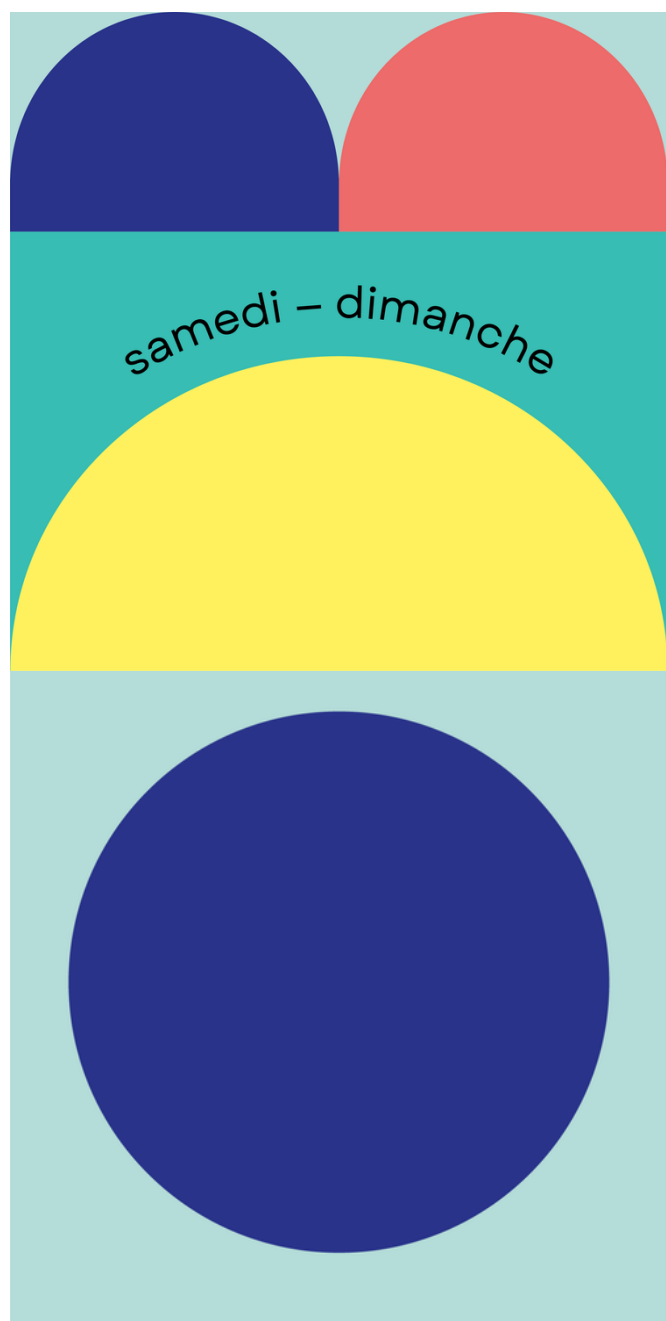
Des **centaines de commerces** sont mobilisés pour proposer aux visiteurs de bonnes affaires, des ateliers et des démonstrations.

Dans le cadre du **dispositif la Voie est libre porté par la Ville de Lyon**, profitez du **centre-ville piéton** des pentes de la Croix-Rousse (Lyon 1er) à la place Bellecour (Lyon 2e). Le Lyon Braderie Festival s'invite aussi de Bellecour à Perrache (Lyon 2e) et dans le Pôle de Commerces et de Loisirs Confluence (Lyon 2e).

La braderie aura lieu sur les trottoirs des **rues piétonnes** pour l'occasion. La diversité de l'offre de marques de la Presqu'île est telle que les visiteurs trouveront leur bonheur dans l'une ou l'autre des rues. *La liste complète des boutiques est à retrouver sur le site de mypresquile.com fin juillet.*

Cet événement sera aussi l'occasion pour les commerçants de partager un week-end festif entre équipe, confrères, clients et visiteurs ! Un rendez-vous attendu par les commerces et le grand public.





**Lyon
Braderie
Festival!**

Son ADN :

La Presqu'île, pôle commercial à ciel ouvert, offre aux visiteurs, pendant 48h, une occasion unique de déambuler tout en profitant et redécouvrant la **diversité de ses boutiques**, restaurants et terrasses, le tout hébergé dans un **patrimoine remarquable**. My Presqu'île travaille toute l'année pour que les artisans, créateurs, indépendants, franchisés et grandes enseignes proposent le meilleur aux visiteurs de Lyon et de la région. C'est donc un choix assumé de ne pas faire venir une offre de produits complémentaires avec des commerces extérieurs.

Les horaires :

Braderie commerçants : samedi : 10h-19h // dimanche : 11h-18h

Pôles d'animations : Ateliers DIY, Labels, Végétal, Food : samedi et dimanche : 11h-18h (nocturne le samedi pour le pôle food).

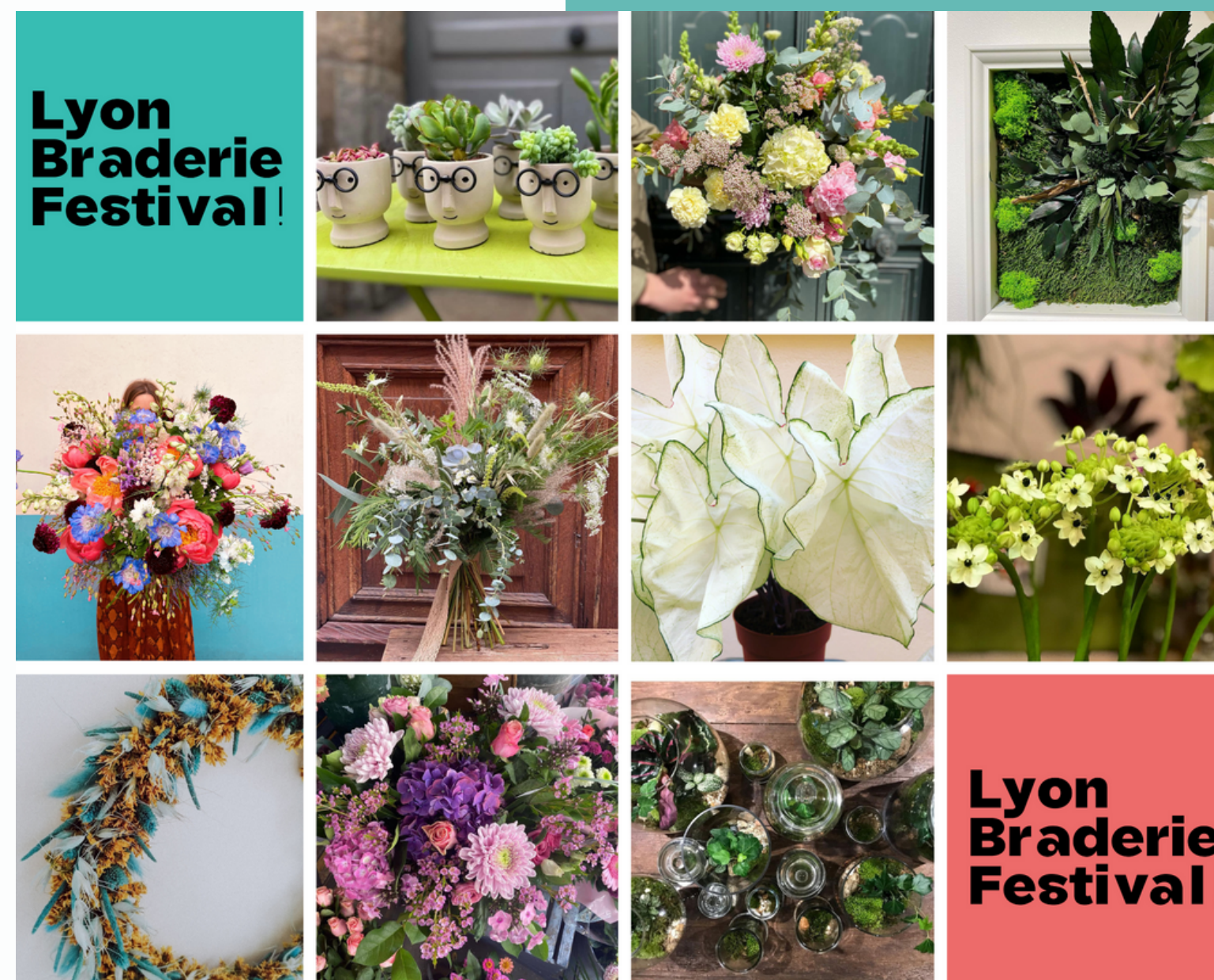
4 pôles d'animation : une invitation au cheminement

Pôle Végétal, place des Jacobins Lyon 2e

Fleurs coupées, fleurs séchées, plantes vertes, créations florales... le temps du festival, la place des Jacobins se transforme en une **oasis de verdure et de couleurs**. **10 fleuristes des 1er et 2nd arrondissement** vont habiller la place et leur stand à leur image. Les visiteurs pourront admirer et s'offrir les compositions proposées. Une place des Jacobins luxuriante que le public n'est pas prêt d'oublier.

Les fleuristes qui seront présents :

- Blandine Vallé Fleuriste
- Jérôme b fleuriste le Kiosque
- L'atelier Vert
- Le Labo Fleurette
- Les Imparfaits Fleuriste
- L'Oeil Végétal
- Lotus Fleurs
- Angèle & Marcel
- Presqu'île Fleurs
- Un Brin de Folie



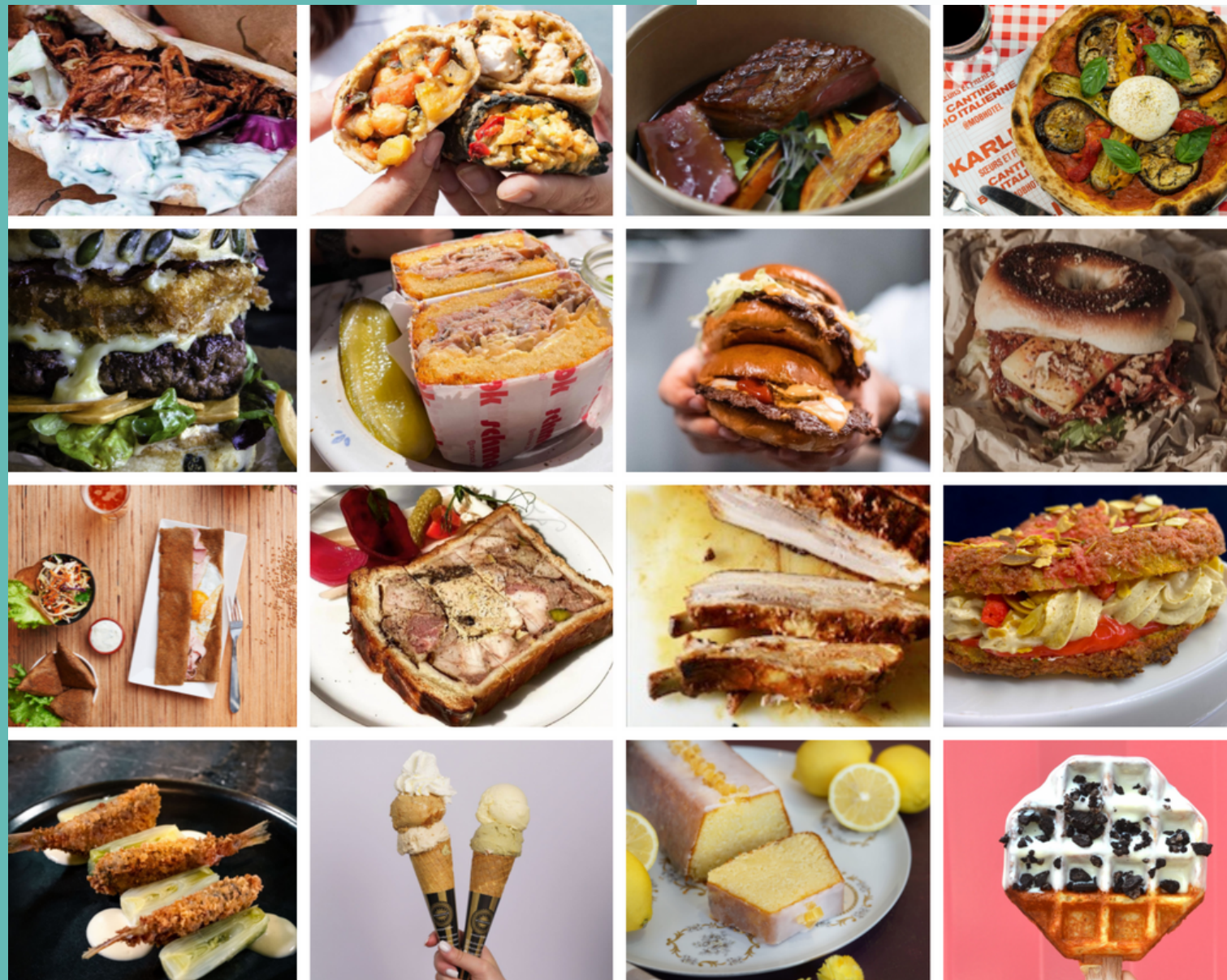
Pôle Food, place de la République Lyon 2e

Le festival donne rendez-vous place de la République aux épicuriens et gourmands pour découvrir un **village gastronomique** regroupant **15 chefs** de la Presqu'île. Au menu : **offre street-food salée et sucrée exclusive pour le week-end**. Des recettes spéciales, une scénographie et **ambiance guinguette avec Dj set**.

Pratique : Service food et buvette en continu pendant tout le festival (jusqu'à 21h le samedi).

Les restaurateurs présents :

- [A Cantina](#)
- [Barbarac](#)
- [Bistrot Abel](#)
- [Delicatessen](#)
- [Fika](#)
- [Hard Rock Café Lyon](#)
- [Ikône, bar à chocolat](#)
- [La Table Wei](#)
- [Le Grand Réfectoire](#)
- [Madamann & Halles de la Martinière](#)
- [Mercredi Biscuiterie](#)
- [MOB Hôtel](#)
- [O Berny](#)
- [Schmok](#)
- [Smash Burger Joint](#)
- [Toké](#)



Pôle Labels, place des Terreaux Lyon 1er

Lumière sur les labélisés de la Ville de Lyon, des acteurs associatifs engagés et des acteurs de la mobilité.

Au programme : rencontres, démonstrations, exposition et vente.

Les structures présentes :

Labélisés "Fabriqué à Lyon" :

Brasserie Dulion,
Brasserie Le 16/9ème,
Cécil M,
Claire Sarma Créations,
Dalatta Bijoux,
Gé une ID,
L'Art-Elier Vitrail,
Les Fantaisies de Tante Sophie,
Résonance Bois,
Terra Douceurs,
Tribu des Gones.

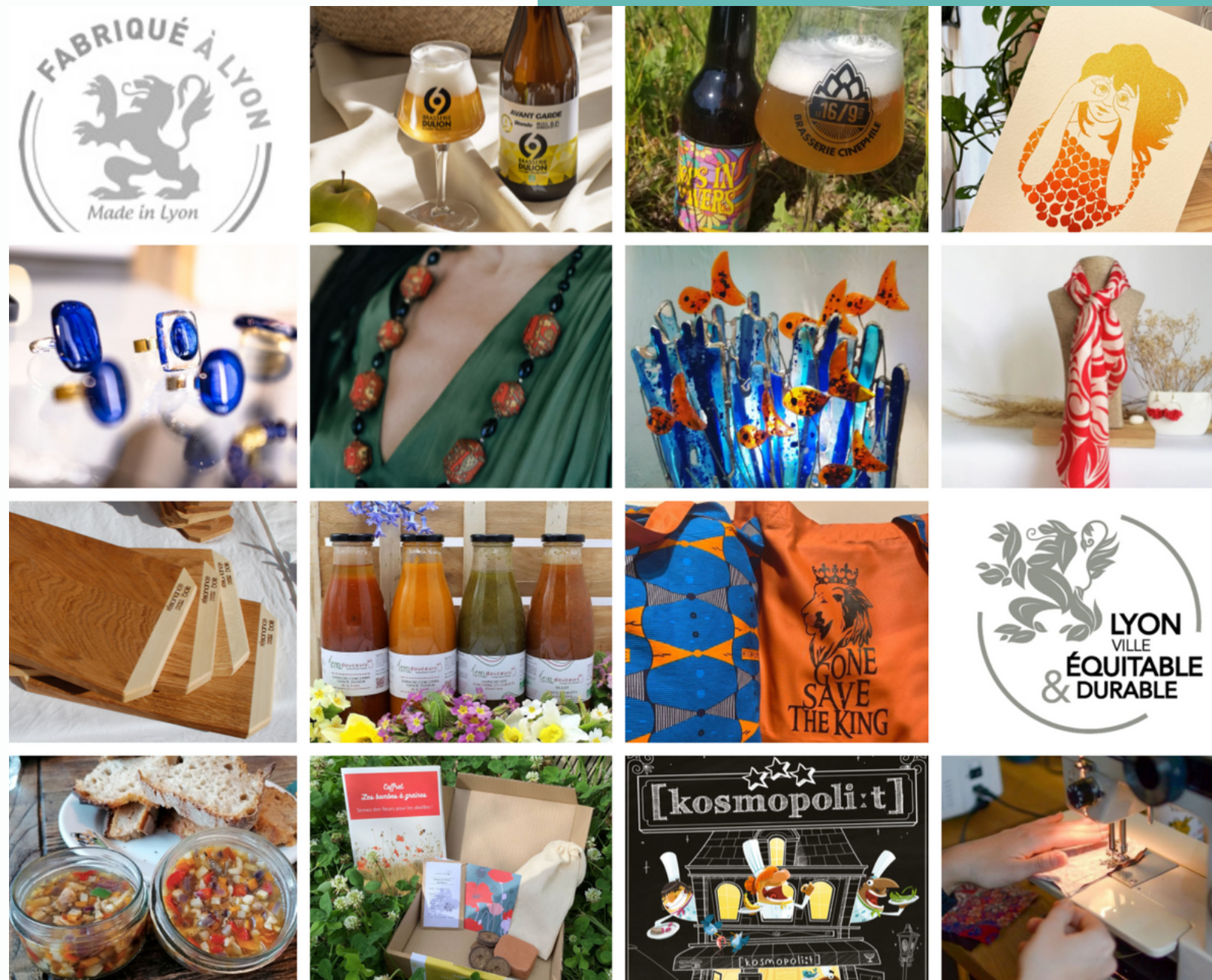
Espace solidaire : La Cravate solidaire Lyon.

Espace mobilité : TCL SYTRAL Mobilités, Dott, Vélo'v Onlymoov, LPA, Rhônexpress.

Labélisés "Lyon Ville Equitable et Durable" :

Capucine et Gaston : traiteur bio et local,
Cap Habitat Coopératif - Valérie Morel,
Energie d'ici / Uple,
Geim,
Jeux Opla,
La Pousse Verte,
L'Atelier des Nouveaux Designs.

Licence Ville de Lyon : Oh My Gone





Animations famille

- Rue du Plat Lyon 2e : « **Du Bon temps en famille** ». Grandes tablées, animations des commerçants et déco estivale proposées par l'association Le Petit Bellecour.
- Rue Gasparin Lyon 2e : **journée jeux** d'adresse, de construction et de société pour toute la famille, en musique, avec Poisson d'avril.
- Place Sathonay Lyon 1er : **ateliers créatifs et participatifs** ouverts au jeune public.

Le territoire Presqu'île : accessible par tous les moyens

Le parcours se veut agréable avec un **accès limité aux véhicules et des stands espacés.**

Grâce à nos partenaires, le centre-ville de Lyon sera accessible à pied, en vélo avec Vélo'v, en trottinette avec DOTT, en transport en commun avec TCL Sytral Mobilités et en voiture avec LPA et les 10 parkings du centre-ville et 23 parcs relais ouverts tout le week-end.



L'organisateur



My Presqu'île, structure de management de centre-ville travaille depuis plus de 15 ans à la **qualité, la promotion et le développement du centre-ville de Lyon.**

Avec l'appui de ses **partenaires institutionnels** (Ville, Métropole, Chambres Consulaires) **partenaires privés, associations de commerçants du territoire et adhérents**, l'association pilote de grands évènements comme le Lyon Braderie Festival ou [Re]Trouvailles My Presqu'île (4 éditions entre 2016 et 2019), des outils de communication (site, réseaux sociaux) et anime un réseau de plus de 500 acteurs professionnels (indépendants, enseignes, lieux culturels, professionnels de l'immobilier, bailleurs...).

"L'habit ne fait pas le moine mais il y contribue"

My Presqu'île et le Lyon Braderie Festival sont heureux d'apporter leur soutien à l'association La Cravate Solidaire Lyon.

Pendant les 48h du festival, les visiteurs pourront faire don de vêtements professionnels. Costumes pour homme, chemisiers pour femme, chaussures ou autres éléments indispensables pour contribuer à la réussite d'un entretien d'embauche seront collectés sur le stand installé place des Terreaux. Une équipe de bénévoles sera en place pour expliquer les « ateliers coup de pouce » et témoigner.

Pratique : Vêtements en bon état et propres seront récoltés. Horaires : 11h-18h le samedi et le dimanche.



Partenaires du Lyon Braderie Festival

Partenaires institutionnels



« Ce nouvel évènement en Presqu'île est un symbole à plusieurs titres : celui d'une véritable reprise des temps festifs, du dynamisme commercial de la Ville de Lyon, et du rôle des commerçants comme acteurs centraux de l'animation de nos quartiers. Je suis très heureuse de pouvoir apporter le soutien de la municipalité afin qu'il puisse voir le jour. Je tiens aussi à saluer l'énorme travail effectué par l'équipe de My Presqu'île et ses adhérents qui ont mis beaucoup de temps et de détermination à imaginer et organiser le Lyon Braderie Festival. Ensemble, nous avons souhaité qu'il puisse incarner des valeurs fortes : écoresponsabilité, solidarité, convivialité, partage. Cet évènement familial vise aussi à promouvoir les savoir-faire lyonnais, notamment à travers le label Fabriqué à Lyon ou encore des espaces de créations. Organisé lors de l'édition de septembre de La Voie est Libre, ce sera aussi l'occasion de redécouvrir la Presqu'île sous un jour apaisé, et de se réapproprier l'espace public. »

Camille Augey, Adjointe Emploi, Economie durable, Commerce et Artisanat pour la Ville de Lyon



La Métropole de Lyon veille au maintien et au renforcement des pôles commerciaux de centre-ville, garants d'une desserte de proximité pour les habitants, et vecteurs d'attractivité et d'animation urbaine. À cet effet, elle accompagne My Presqu'île dans la définition et la mise en œuvre d'actions en faveur du développement, de la valorisation, de l'animation du cœur de la métropole. Pour le Lyon Braderie Festival, la Métropole de Lyon confirme son engagement aux côtés des professionnels de la Presqu'île, en faveur d'un évènement inédit à même de favoriser la fréquentation et la (re)découverte des rues commerçantes entre Rhône et Saône.

Emeline Baume, Vice-Présidente Économie, emploi, commerce, numérique et commande publique

La CCI Lyon Métropole Saint Etienne Roanne accompagne, informe et conseille les entreprises à toutes les étapes de leur développement. Plus largement, elle contribue au rayonnement économique des territoires à travers un vaste plan d'actions.

Au niveau territorial, La CCI Lyon Métropole Saint Etienne Roanne est au service des unions commerciales et des associations d'entreprises. Elle structure et accompagne les réseaux territoriaux et professionnels afin, d'une part, de faciliter la création et l'échange entre les interlocuteurs et, d'autre part, de mutualiser et informer sur les bonnes pratiques et retours d'expériences. Travaillant en étroite collaboration avec My Presqu'île, acteur incontournable, la CCI encourage ses actions afin de soutenir la dynamique commerciale au niveau de la Presqu'île. C'est ainsi que la CCI soutient l'évènement LYON Braderie Festival et s'engage à ses côtés pour ce festival. La proximité est un principe essentiel.



La CMA Lyon Rhône, partenaire historique de My Presqu'île, œuvre au quotidien pour la mise en place, le développement et la représentation des 799 entreprises artisanales.

Sur le territoire de la presqu'île de Lyon - des pentes de la Croix-Rousse à Confluence - elle participe à l'animation et à la vitalisation des quartiers par la promotion de l'artisanat.

La CMA Lyon Rhône accompagne quotidiennement les artisans dans leur développement par des dispositifs personnalisés : formations, rendez-vous individuels avec des experts, mise en réseau... En tant que chef d'entreprise vous avez l'opportunité de découvrir notre offre de service qui rassemble un large champ d'intervention : numérique, RH, commercial, gestion, développement durable, transmission...



L'Office de Tourisme de la Métropole de Lyon a pour mission de promouvoir la ville dans le monde entier. Nous accueillons les visiteurs de passage à Lyon, les nouveaux arrivants, mais aussi les Lyonnais et Grand-lyonnais, afin de les informer et de les conseiller pour leur faire découvrir les nombreuses ressources de la Métropole, sa vie culturelle et événementielle, et les guidons à la découverte du patrimoine de Lyon.

Nous participons activement au développement à Lyon d'un tourisme responsable qui ouvre la ville aux visiteurs sans porter préjudice à la qualité de vie de ses habitants, en suscitant des interactions pour le bénéfice de tous, et en favorisant son accessibilité à chacun. Nous travaillons au quotidien avec les professionnels lyonnais du tourisme, pour faire connaître leur offre, et créer un réseau professionnel de qualité.

C'est donc tout naturellement que nous avons choisi de nous engager au côté du Lyon Braderie Festival qui participe à la promotion du commerce de proximité et à l'animation de la presqu'île lyonnaise.

Partenaires financiers



Groupama

Assureur majeur avec ses 33 agences dans le Rhône, Groupama accompagne le développement du territoire, là où vivent ses clients-sociétaires et ses collaborateurs.

Pour être au plus près de la vraie vie, l'entreprise s'appuie sur un modèle mutualiste, basé sur des valeurs de proximité, solidarité et responsabilité. Ses 712 collaborateurs et 422 élus-sociétaires du département l'incarnent chaque jour sur le terrain.

Avec l'ambition de promouvoir l'économie de proximité et renforcer l'attractivité de la presqu'île de Lyon, la Caisse locale Groupama du Grand-Lyon est partenaire et adhérente de l'association de commerçants My Presqu'île. Elle a participé à la création de son site internet en 2020 et soutient aujourd'hui la première édition du premier « Lyon Braderie Festival. »

Partenaires médias



PATHE LYON, ce sont 3 cinémas, avec 39 salles dont 2 salles 4DX, 1 salle Imax et 1 salle Dolby Cinéma, pour une capacité totale d'accueil de 7634 fauteuils :

PATHE BELLECOUR situé en plein cœur de la Presqu'île est le cinéma historique, emblématique de Lyon. Son emplacement exceptionnel permet de profiter de la vie du centre-ville et de son artère piétonne, la rue de la République.

PATHE CARRÉ DE SOIE, accessible facilement aussi bien en transports en commun (métro et tramway), qu'en voiture (périphérique et parking gratuit) est un cinéma de plus de 11 000 m². Il est situé au cœur du pôle de loisirs et de commerces du Carré de Soie.

PATHE VAISE Ouvert en Janvier 2008 est situé dans le nouveau pôle numérique de Lyon et jouit d'un cadre agréable au bord de Saône.

PATHE LYON, de par son attachement à la vie culturelle et événementielle de Lyon a souhaité être partenaire de LYON Braderie Festival dès la première édition et espère que cette manifestation devienne un événement majeur de la vie contribuant au rayonnement de la ville de Lyon.



Média leader sur la cible des actifs urbains à Lyon et ses environs, Le Bonbon Lyon s'est spécialisé depuis plusieurs années dans l'art de distiller bons plans et bonnes adresses aux quatre coins de la ville et de la région. En tant que précurseurs de tendances urbaines et d'actualités fraîches, nous ne pouvions évidemment pas passer à côté de la première édition du Lyon Braderie Festival qui transformera le cœur de la Presqu'île en une gigantesque braderie à ciel ouvert.

Notre communauté étant particulièrement alerte des festivités originales, nouvelles et ambitieuses en plus d'être friande d'emplettes et de shopping, nous sommes persuadés que le public du Lyon Braderie Festival collera parfaitement à notre image : joviale, détendue et avide d'évènements. Une grande fête populaire qui rassemblera les Lyonnais tout en valorisant la richesse et le savoir-faire du commerce local.



Virgin Radio est une radio nationale écoutée par plus de 1 550 000 auditeurs chaque jour dans toute la France.

Notre slogan « pop rock électro » donne le ton de notre programmation musicale.

Appréciée principalement par les adultes actifs, Virgin Radio se veut proche de ses auditeurs et propose ainsi des décrochages locaux.

La matinale « Virgin Tonic » assure un réveil dynamique et jovial.

De 16h à 20h place au local avec une émission qui met en lumière l'actualité de l'agglomération.

Nous sommes honorés d'être le partenaire de la première édition du « Lyon Braderie Festival » qui a lieu en plein centre-ville et qui deviendra un véritable rendez-vous des lyonnais.

Après plusieurs années sombres et difficiles, aider les commerçants locaux nous est apparu comme une évidence.

Notre proximité avec nos auditeurs locaux nous permet de mettre l'accent sur les richesses et les diversités des acteurs lyonnais ce qui est une priorité pour nous.

My presqu'île Lyon et Virgin Radio un partenariat sous le signe du soutien et des festivités lyonnaises

TRIBUNE DE LYON

Tribune de Lyon est le premier hebdomadaire généraliste lyonnais. Créé en 2005, ce magazine indépendant est édité par le groupe Rosebud Editions.

Tribune de Lyon propose une vision critique de l'actualité lyonnaise, qu'il s'agisse d'économie, de politique, de sport ou de faits de société, ainsi qu'un guide complet des sorties de la semaine et des tendances lyonnaises.

Tribune de Lyon a obtenu ces dernières années, six Etoiles d'or consécutives de l'ACPM, récompensant la plus forte progression de France.

Tribune de Lyon existe également en version numérique, tribunedelyon.fr, pour suivre toute l'actualité en direct, de Lyon et de sa métropole.

Nous sommes ravis d'être présents aux côtés de My Presqu'île, pour ce premier événement fédérateur, Lyon Braderie Festival. Notre journal Tribune de Lyon, implanté au cœur de la ville, est un vecteur d'information de la vie des commerces et de l'activité économique du centre-ville.

Partenaires mobilités



Le réseau TCL contribue à l'attractivité du centre-ville en proposant un réseau de transports en commun efficace, fluide et éco-responsable.

4 lignes de métros, 7 lignes de tramway et plus de 130 bus desservent ainsi la métropole de Lyon.

SYTRAL Mobilités s'associe au premier « Lyon Braderie Festival » en Presqu'île de Lyon afin d'encourager l'usage des transports en commun et offrir à tous les visiteurs le moyen de transport le plus facile, rapide et pratique.

Les 23 parcs-relais, gratuits pour tout passager TCL muni d'un titre, permettent par ailleurs de garer son véhicule de façon sécurisée pour accéder rapidement avec une ligne du réseau TCL au centre de la ville.

Plus d'infos sur tcl.fr

vélo'v

Vélo'v, opéré par JCDecaux, est le pionnier des systèmes de vélos en libre-service en France ! Arrivé à Lyon dès 2005, Vélo'v totalise plus de 80 000 abonnés annuels* en 2022 et est plébiscité des usagers du territoire. Preuve en est l'enchaînement de records enregistré au cours de l'année 2021 : meilleure journée, meilleure semaine, meilleur mois et meilleure année depuis la création du service avec plus de 9,1 millions de locations. Chaque Vélo'v est ainsi emprunté jusqu'à 10 fois par jour. Enrichi de la fonctionnalité réservation et offrant chaque fois plus de flexibilité par exemple avec les stations éphémères, Vélo'v a trouvé un public fidèle, séduit toujours plus d'utilisateurs et s'est imposé comme l'un des modes de déplacement incontournables de la Métropole. C'est tout naturellement que nous soutiendrons le Lyon Braderie Festival et ses commerçants, en communiquant sur les supports Vélo'v et en renforçant la régulation sur le secteur les jours J, facilitant ainsi la notoriété de l'événement d'une part et son accessibilité d'autre part.

*souscription sur l'application Vélo'v officiel ou sur le site internet www.velov.grandlyon.com



LPA, opératrice historique du stationnement dans la métropole lyonnaise, se transforme pour devenir une société de services. Engagée dans la transition écologique et l'évolution des modes de déplacement, l'entreprise prend en compte les nouvelles pratiques de mobilités pour permettre aux particuliers et aux professionnels de vivre une expérience réussie de parcours dans la ville. Accueil des véhicules et des vélos, développement de l'autopartage et de la logistique urbaine, proposition de nouveaux services : LPA diversifie ses activités, en phase avec les besoins de toutes et tous. LPA est heureuse d'accompagner My Presqu'île pour la première édition du Lyon Braderie Festival. Jeune initiative pour valoriser toute la vitalité du cœur de Lyon, cet événement rassemble autour de valeurs qui sont aussi celles de LPA. Actrice quotidienne de la vie de la Presqu'île, elle propose une offre de stationnement - y compris pour les vélos -, d'espaces d'acheminement de marchandises, et d'autopartage avec les véhicules Citiz et Yea! Rendez-vous sur le stand Citiz LPA pour découvrir tous les atouts de l'autopartage en ville !

dott

Dott, service de trottinettes électriques en libre-service à Lyon, vous accompagne dans vos trajets du quotidien.

Pour plus d'informations, n'hésitez pas à télécharger l'application Dott : <https://app.ridedott.com/map>

Les trottinettes électriques Dott vous permettent de vous rendre au Lyon Braderie Festival en toute simplicité et à petit prix. Avec le code promo : MYPRESQUILE chaque personne pourra se voir offrir les frais de déblocages pour 2 trajets du 24 au 25 septembre 2022. Le code peut désormais être enregistré dans l'application et s'activera à partir du 24/09 au matin.

Partenaires opérationnels



Confluence

Entre Rhône et Saône, au cœur de la métropole lyonnaise, le Pôle de Commerces et de Loisirs Confluence offre à ses visiteurs une balade entre ciel et mer. Au bord de l'eau, ses grands espaces répartis sur 3 niveaux invitent à la détente. Avec ses enseignes exclusives à Lyon, son offre de loisirs atypiques et sa trentaine de restaurants, dont dix avec une terrasse panoramique offrant une vue sur la Saône, Confluence propose un parcours client unique. Le Pôle de Commerces et de Loisirs est devenu en dix ans une destination incontournable dans le parcours de visites des touristes à Lyon. Aujourd'hui, il est un atout majeur du quartier Confluence en évolution constante.

Le Pôle de Commerces et de Loisirs Confluence s'associe à My Presqu'île et participera à l'événement Lyon Braderie Festival grâce à ses 100 boutiques et restaurants qui proposeront des offres et animations durant les 2 jours, de 10h à 20h le samedi, et de 11h à 19h le dimanche.



CANABAE

LES CURIEUX c'est un projet coopératif, pour tous ceux qui aiment et veulent savoir comment sont faites les belles choses ; connaître l'éthique des produits, s'assurer du respect de l'environnement et de l'humain, apprendre à utiliser des matières biologiques, se préoccuper des méthodes de production raisonnée, partager des engagements... Avec LES CURIEUX et ses partenaires vous pouvez apprendre à faire vous-même, créer et recycler. Inscrivez-vous pour des ateliers découvertes : art floral, aromathérapie, yoga du visage, broderie, couture... Des ateliers pour tous qui conviendront aux grands comme aux petits (ateliers jeune public et parents/enfants l'après-midi)

LITTLE FABRICS est une mercerie engagée qui vous propose des articles de mercerie, des kits, des patrons et du tissu pour tous vos désirs de création. Découvrez des solutions innovantes pour une couture plus responsable : fins de rouleau, stocks dormants d'ateliers, tissus faits en France, labellisés (biologique, recyclé, ...). LITTLE FABRICS vous initiera à des techniques de réparation et à la création de petits objets "zéro déchets", l'occasion de vous lancer ou d'apprendre de nouvelles façons de créer.

Les Curieux et Little Fabrics sont heureux de participer à Lyon Braderie Festival, pour partager avec les lyonnais leurs savoirs faire et leur univers créatifs et écoresponsable.

Canabae nom historique de la presqu'île lyonnaise au temps des romains – est aujourd'hui une agence à la confluence entre audiovisuel et digital. Il n'en fallait pas plus pour que la synergie opère avec les équipes virevoltantes de My Presqu'Île. Nous sommes très fiers de soutenir cette première édition du Lyon Braderie Festival.

Notre métier : Grâce à une étude approfondie de vos problématiques et enjeux, nous nous assurons d'offrir des solutions digitales sur-mesure et clé en main. Parce que consolider sa visibilité web est aujourd'hui un objectif primaire. Canabae répond à ce besoin grâce à ses différents domaines d'expertise. Création de site web, formation, acquisition et fidélisation de clientèle, nous vous accompagnons tout au long de votre projet. Plus que jamais, le retour sur investissement et la satisfaction de nos clients est au centre de notre ADN.

Indéfiniment attachée au tissu lyonnais dont elle est issue, Canabae est une agence presqu'ilienne, au service des acteurs lyonnais. Vidéastes, photographe, graphiste et webdesigner : ce sont 6 personnes qui s'affairent autour de votre projet.



AMS Locations, signifiant « Animations Mobilier Structures », est une entreprise spécialisée dans la location de matériel évènementiel. Au-delà de la logistique évènementielle qui est au cœur de notre activité, nous accompagnons nos clients dans la création et la gestion de leurs évènements.

Comme son nom l'indique, nous proposons, à qui veut organiser un événement, du matériel de réception : chapiteaux, mobilier, vaisselle, matériel audio/vidéo et bien plus encore !

Etant dans une politique de modernisation allant vers toujours plus de qualité et d'originalité, AMS Locations a développé un service de personnalisation via la broderie. Vous pouvez dès à présent ajouter une touche créative et personnalisée lors de vos événements.

Fiez-vous au professionnalisme de notre équipe pour orchestrer vos inaugurations, salons, foires, repas d'entreprise mais aussi mariages, anniversaire, baptêmes... Quelle que soit l'envergure de votre événement, nous sommes disponibles, réactifs et nous avons une solution à tout. Et c'est dans cet esprit que nous allons collaborer avec toute l'équipe de My Presqu'île afin d'offrir une braderie incontournable et exceptionnelle !!!



L'IEFT est l'école du management du tourisme. Nous formons chaque année plus de 200 étudiants aux secteurs de l'organisation de voyages, de l'hébergement, du tourisme d'affaires, de la promotion territoriale et du management de la culture et des loisirs.

En alternance ou en initial, les apprenants intègrent des formations en BTS, Bachelor (Bac+3) ou MBA. Notre formation est centrée sur le besoin des entreprises et des territoires. Les étudiants développent ainsi des compétences transversales dans le tourisme responsable, le tourisme digital, le management/exploitation de structures touristiques, le tourisme international, l'entrepreneuriat & l'innovation.

Prenez plaisir à découvrir : le partage des cultures, le goût des autres, l'authenticité des rencontres, la richesse des échanges, l'envie d'aventure, la promotion des diversités.

Découvrez la force d'inspiration de chacune de ces expériences.

Faites se rencontrer le monde.

Réinventez le voyage !



Le Comité Départemental Rhône Lyon Métropole fait partie de la Fédération des Secouristes Français Croix Blanche, association loi 1901, fondée en 1892 et reconnue d'utilité publique en 1898.

Avec ses couleurs en hommage à la ville de Paris et sa devise « SERVIR », notre association, forte de ses 278 adhérents répartis sur 12 communes du Rhône, est présente sur tous types de manifestations (sportives, culturelles, festives...), à la demande des organisateurs, pour en assurer les premiers secours.

Nous avons également à cœur de former le plus grand nombre d'entre vous aux gestes de premiers secours pour le grand public (PSC1 ou GQS) ainsi qu'en milieu professionnel (SST) ou encore aquatique (BNSSA), mais aussi tous nos adhérents (PSE1 et PSE2), afin qu'ils soient toujours aux meilleures de leurs compétences.

Vous voulez nous rejoindre ?! Contactez-nous soit par mail à comitedepartemental@croixblanche69.org, soit via notre site internet www.croixblanche69.org ou par téléphone au 06.69.93.48.80.

Contacts

PRESSE

Charlotte Verborg RP, 06 89 87 18 83, charlotte@cvrp.fr

MY PRESQU'ÎLE

Audrey Pillant, 06 25 90 74 14, apillant@mypresquile.com

SUIVEZ LE LYON BRADERIE FESTIVAL

sur www.mypresquile.com et sur   @mypresquile

#mypresquile #lyonbraderiefestival



Lyon Braderie Festival!



Lyon Braderie Festival!

Presqu'île

1^{re} édition

24 — 25
sept.22



www.mypresquile.com

